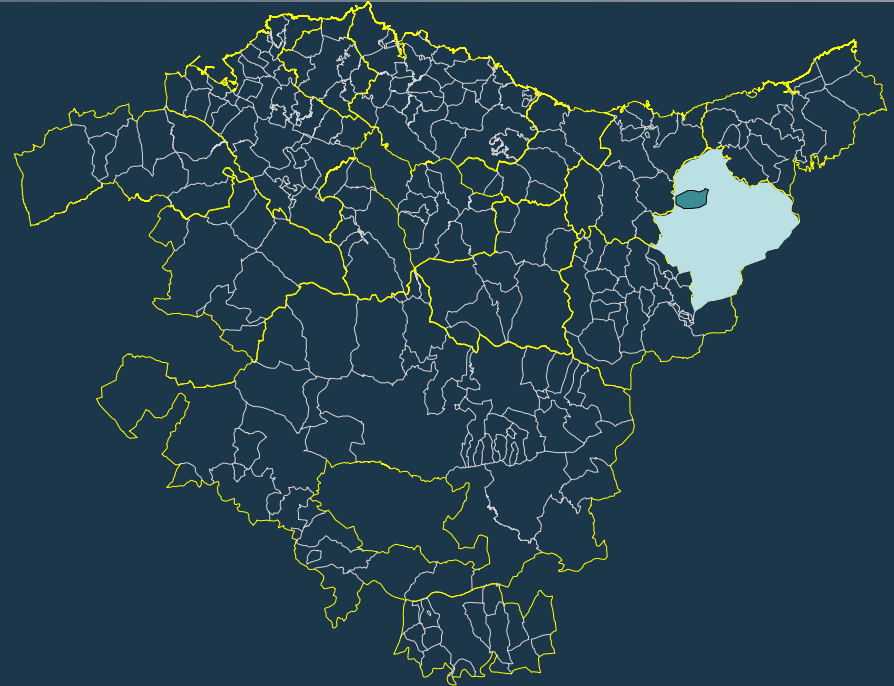
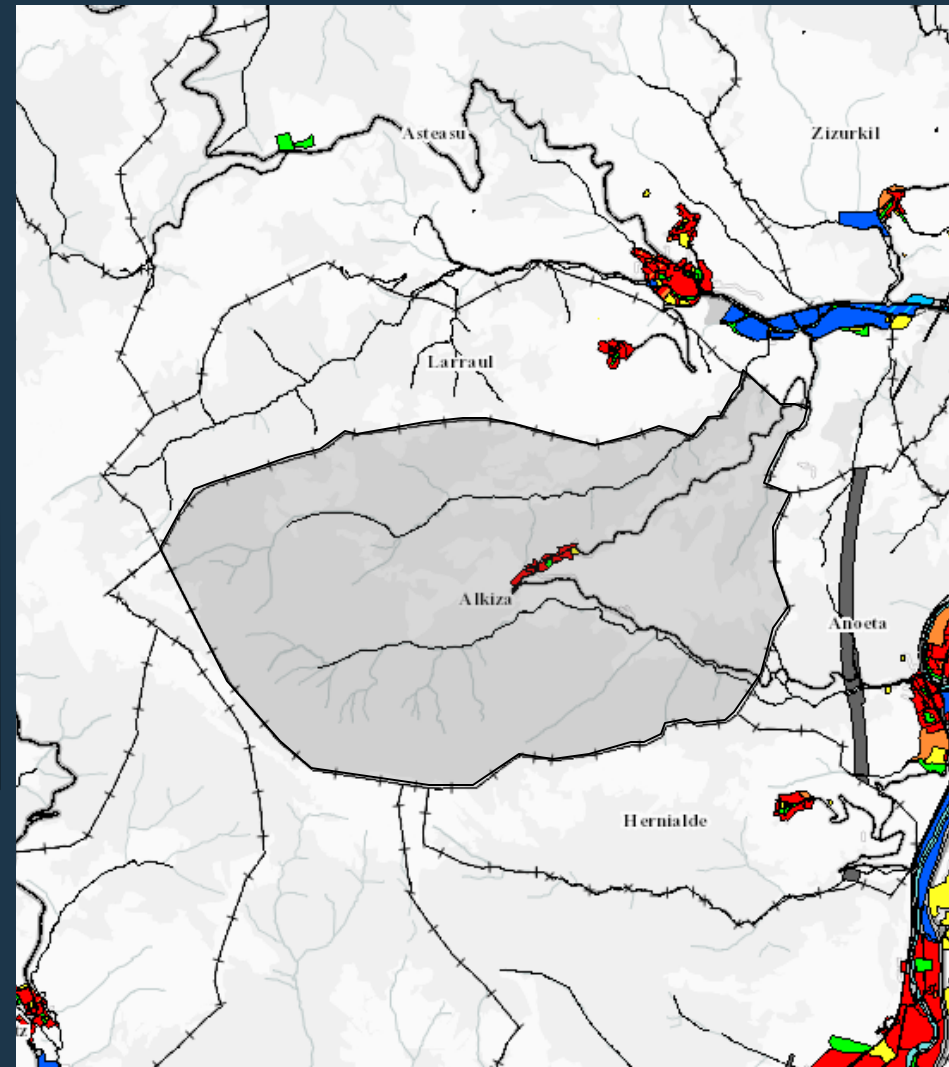


Hiri Antolamenduko Plan Orokorra
Plan General de Ordenación Urbana



ESPEDIENTEA	3HI-009/26-P03
EXPEDIENTE	
TXOSTENA	Lurralde Plangintzaren Zuzendaritza
PONENCIA	Dirección de Planificación Territorial
GAIA	Hiri Antolamenduko Plan Orokorra
ASUNTO	Plan General de Ordenación Urbana
UDALA	ALKIZA
A. FUNCIONAL	Tolosaldea

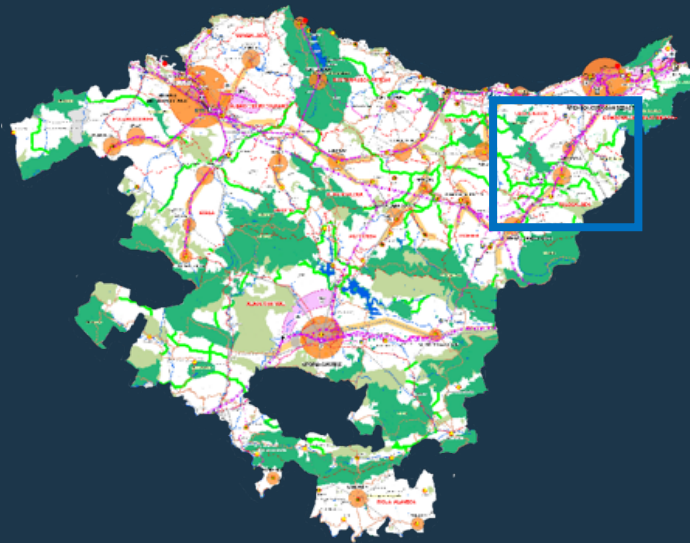
Hiri Antolamenduko Plan Orokorra
 Plan General de Ordenación Urbana



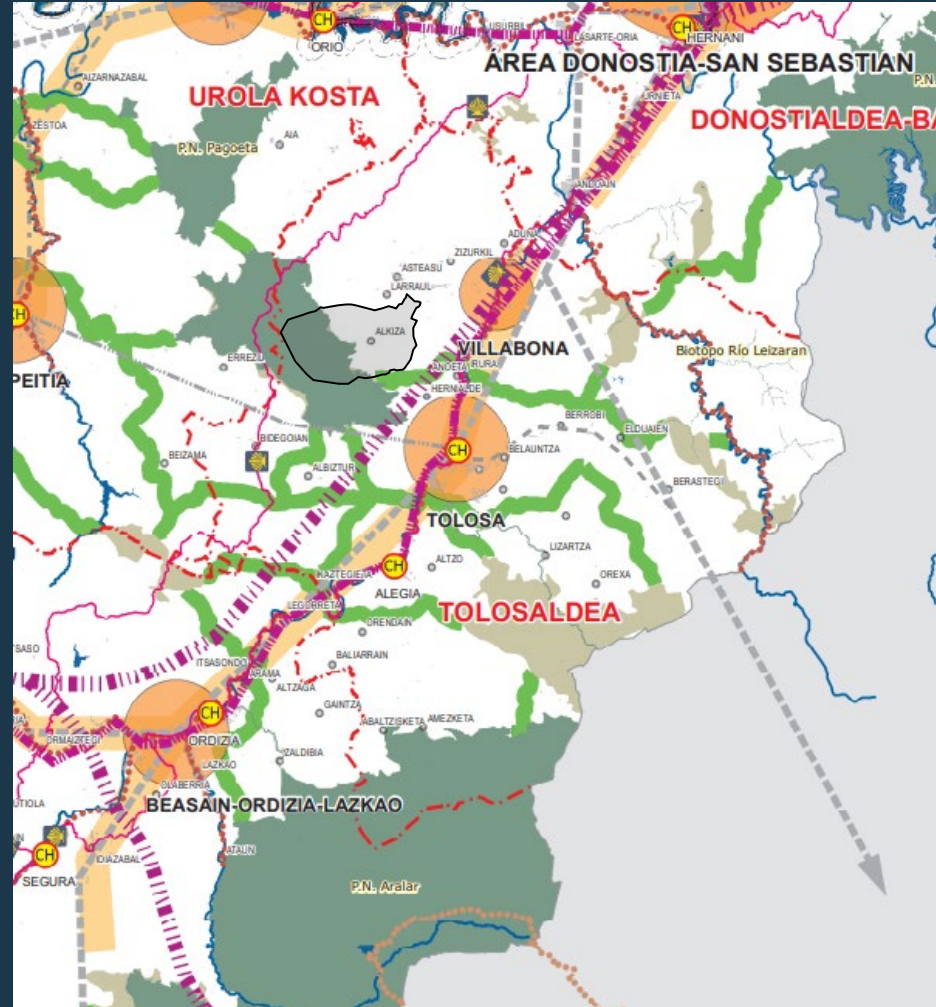
Eremu Funtzionala: **Tolosaldea**
 Indarreko planeamendua: **NNSS 1996**
 Azalera: **12,01 Km²**
 Biztanleria (2021): **348 biz.**

LURRALDE ANTOLAMENTUAREN GIDALERROAK

TOLOSALDEA EREMU FUNTZIONALALA

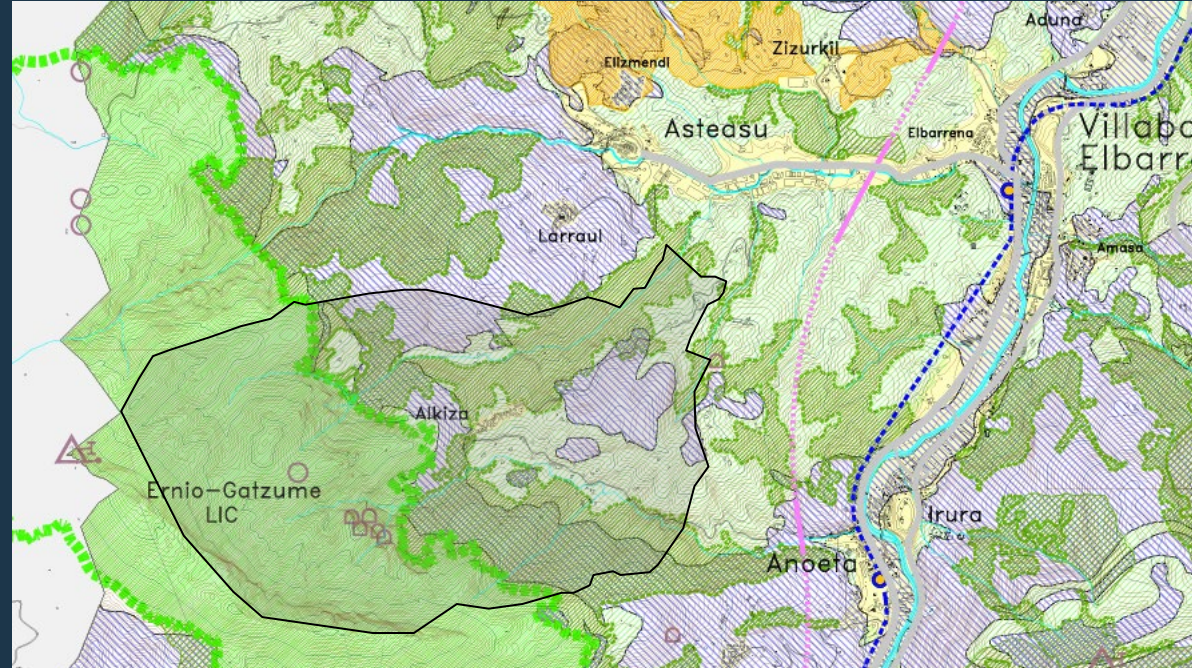
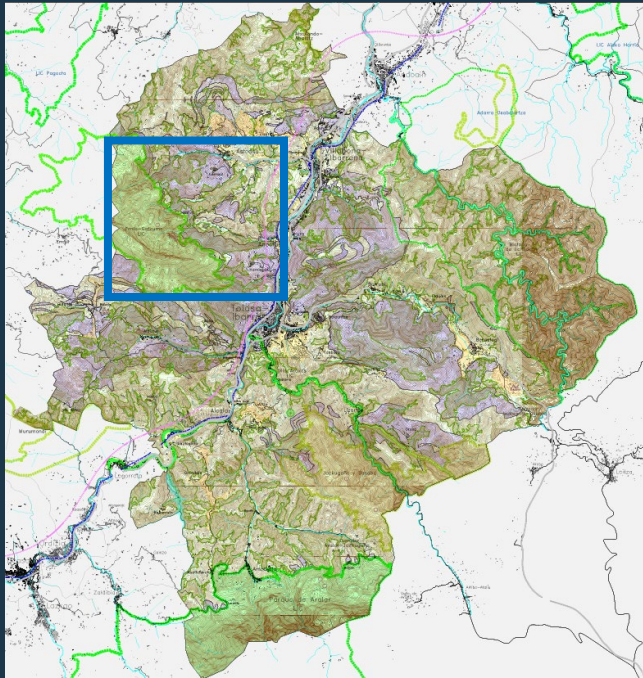


AZPIEGITURA BERDEA:
Ernio-Gazume (KBE)
BIZITEGI KUANTIFIKAZIOA:
(2025-2033) 82 etxebizitza



Hiri Antolamenduko Plan Orkorra
Plan General de Ordenación Urbana

Tolosaldea LPPa
Ingurune Fisikoaren antolamendua

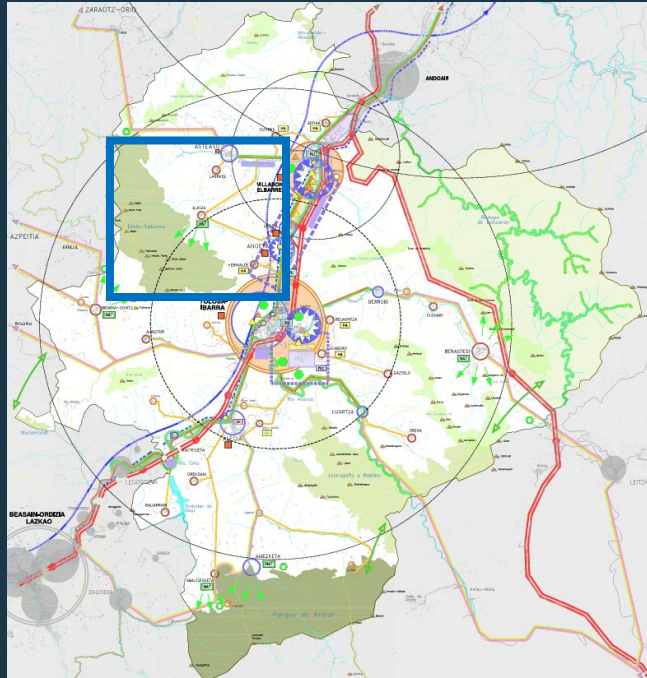


AREAS A PROTEGER	AREAS A PROTEGER	INTERES ZIENTIFIKO ETA KULTURALEKO EREMUAK	AREAS Y PUNTOS DE INTERES CIENTIFICO-CULTURAL
INTERES NATURALGO EREMUAK NATURA 2000 SAREA ARALAR PARKE NATURALA ES2120011 OIK. LEIZARANGO BIOTOPO ES2120013 OIK. ERNIO-GATZUME ES2120008 OIK. OIRA GARAI ES2120005 OIK. ARAMES IBIA ES2120012 OIK.	AREAS DE INTERES NATURAL RED NATURA 2000 ES2120011 LIC PARQUE DE ARALAR ES2120013 LIC BIOTOPO DE LEIZARAN ES2120008 LIC ERNIO-GATZUME ES2120005 LIC ALTO OIRA ES2120012 LIC RIO ARAMES	INTERES ZIENTIFIKO ETA KULTURALEKO EREMUAK INTERES GEOLOGIKO EREMUAK: ARALAR ETA ERNIO-GATZUME INTERES GEOLOGIKO GUNEAK (Gipuzkoako F.A., Hirig. Ark. eta Ingurumen saila.) INTERES ARKEOLOGIKO GUNEAK (Gipuzkoako Karta Arkeologikoa) HAITZULOAK: INTERES PALEONTOLOGIKO ETA/EDO ARKEOLOGIKO (Gipuzkoako Karta Arkeologikoa)	AREAS Y PUNTOS DE INTERES CIENTIFICO-CULTURAL AREAS DE INTERES GEOLOGICO: ARALAR Y ERNIO-GATZUME PUNTOS DE INTERES GEOLOGICO (Dep. Urb. Arq. y Medio Ambiente D. F. Gipuzkoa.) PUNTOS DE INTERES ARQUEOLOGICO (Carta Arqueologica de Gipuzkoa) CUEVAS: INTERES PALEONTOLOGICO Y/O ARQUEOLOGICO (Carta Arqueologica de Gipuzkoa)
BABESTUTAKO NATURA ESPAZIOAK (Parke naturalak, Botapo babestutak eta Zehelaz bereziak) ES2120011 ANALAR PARKE NATURALA ES2120013 LEIZARANGO BIOTOPO ZUHATZ BEREZIAK (AS13 Abitzuko Douglas Ineia, AS23 Aitzoko Poppa)	ESPACIOS NATURELES PROTEGIDOS (Parques naturales, Biotopos protegidos y Árboles singulares) ES2120011 PARQUE NATURAL DE ANALAR ES2120013 BIOTOPO DE LEIZARAN ARBOLES SINGULARES (AS13 Abea Dougas de Albitur, AS23 Hoya de Aitza)	NEKAZARITZA-INTERESEKO ETA/EDO INGURUMEN-INTERESEKO EREMUAK	AREAS DE INTERES AGRARIO Y/O AMBIENTAL
INTERES NATURALISTIKO ESPAZIOAK ETA BESTE INTERES GUNEAK JAKXUGAÑE Y BASABE MURUMENDI ATXILONDO-ABALOTZ OREXARAN ERREKA	ESPACIOS DE INTERES NATURALISTICO Y OTROS ENCLAVES DE INTERES AREAS DE JAKXUGAÑE Y BASABE MURUMENDI ATXILONDO-ABALOTZ RECATA OREXARAN	INTERES HIDROLOGIKO EREMUAK LUR GAINEKO DRAINATZE-SAREA (bai-bazterak analiatzeko LAParen lortzen orbera)	AREAS DE INTERES HIDROLOGICO RED DE DRENAJE SUPERFICIAL (Según tramitación PTS de Ordenación de Márgenes)
LEIZARANGO BIOTOPOAREN BABES EREMUA	AREA DE PROTECCION DEL BIOTOPO DE LEIZARAN	INTERES HIDROLOGIKO EREMUAK LURPEKO URAK Ur-Urrakotasun handi edo oso handiko eremuak	AREAS DE INTERES HIDROLOGICO RED DE DRENAJE SUPERFICIAL (Según tramitación PTS de Ordenación de Márgenes) ACUAS SUBTERRANEAS, Areas con riesgo alto o muy alto de vulnerabilidad de acuíferos

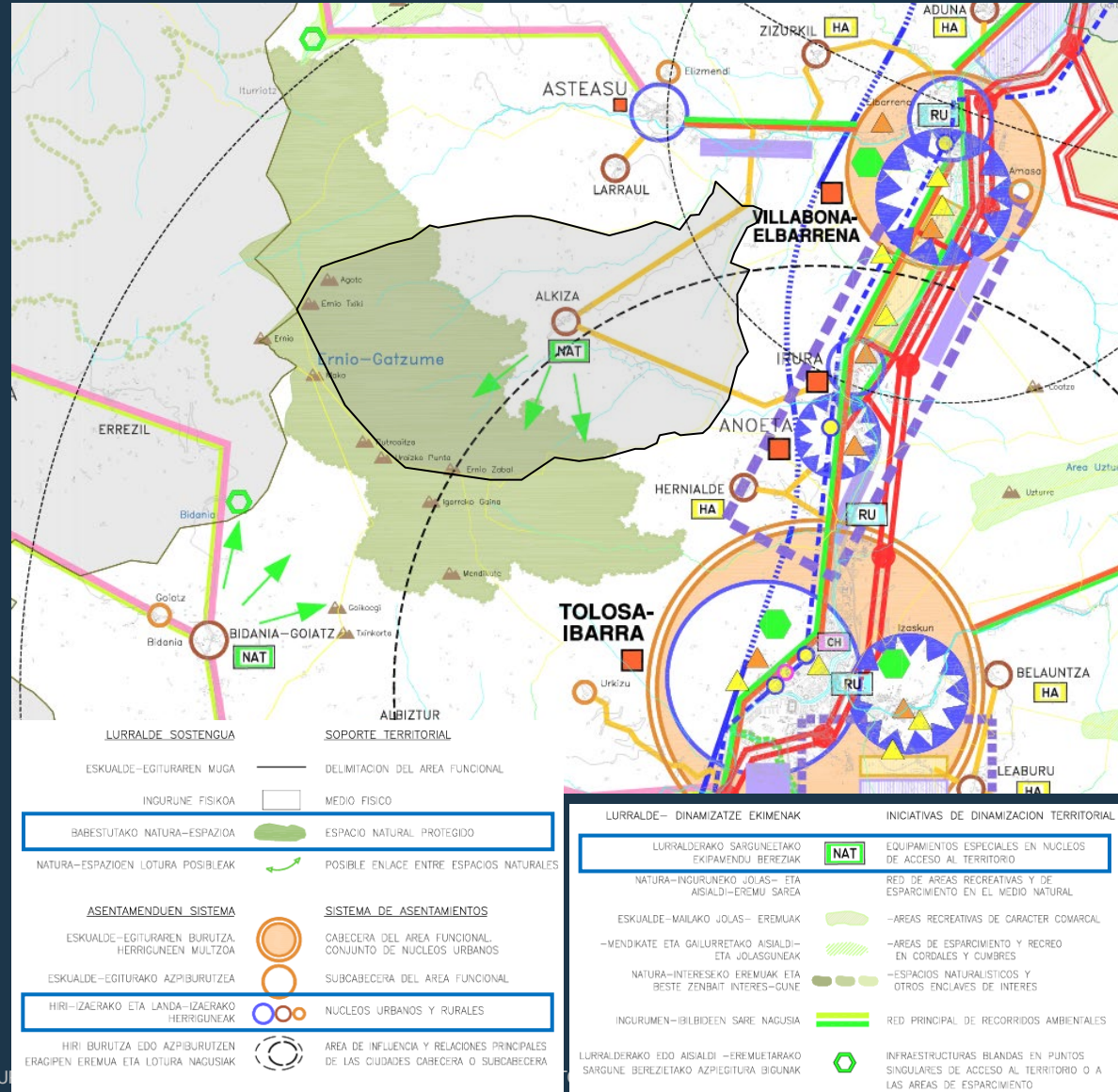


Hiri Antolamenduko Plan Orkorra
Plan General de Ordenación Urbana

Tolosaldea LPPa
Lurralde ereduaren eskema

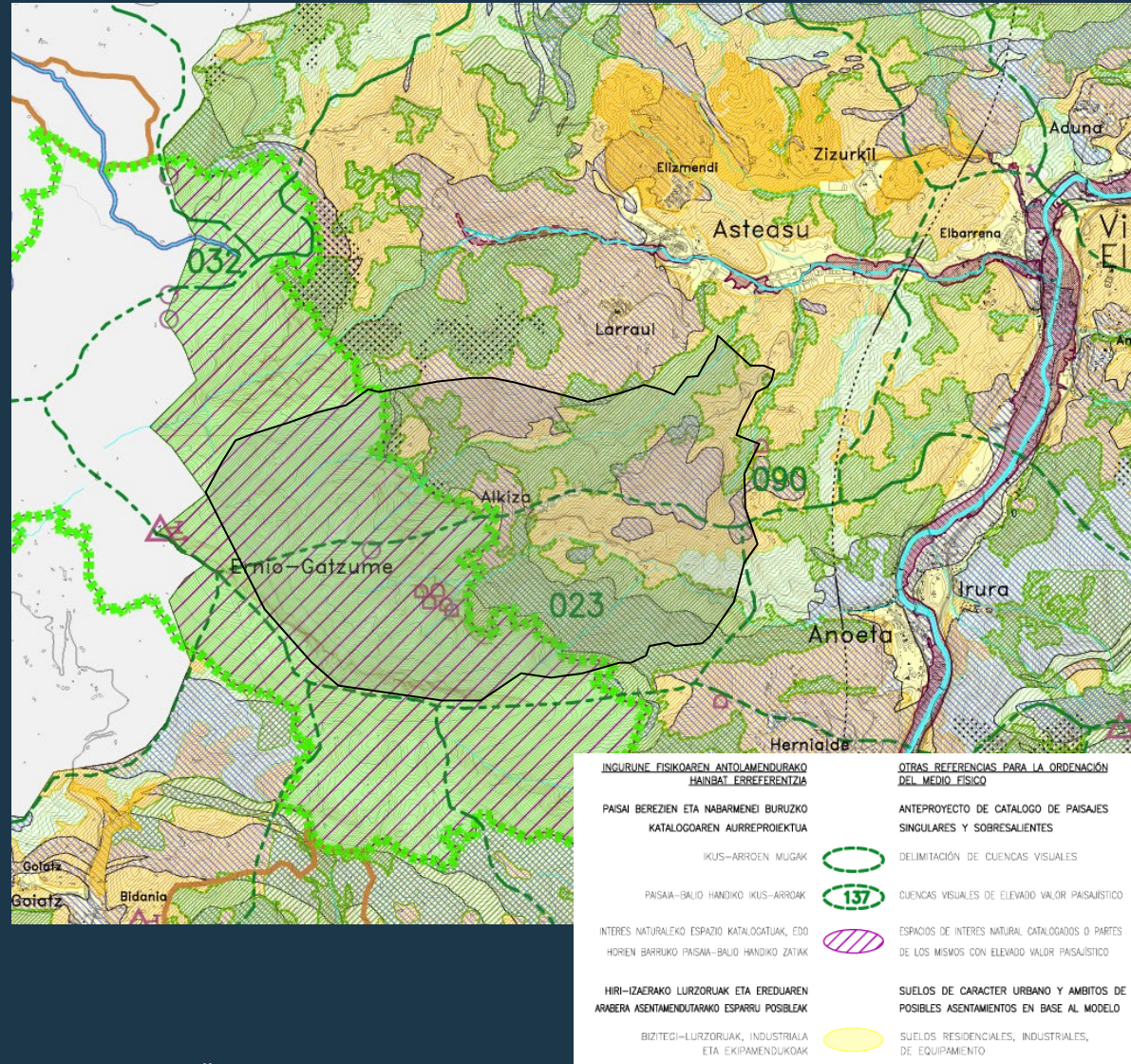
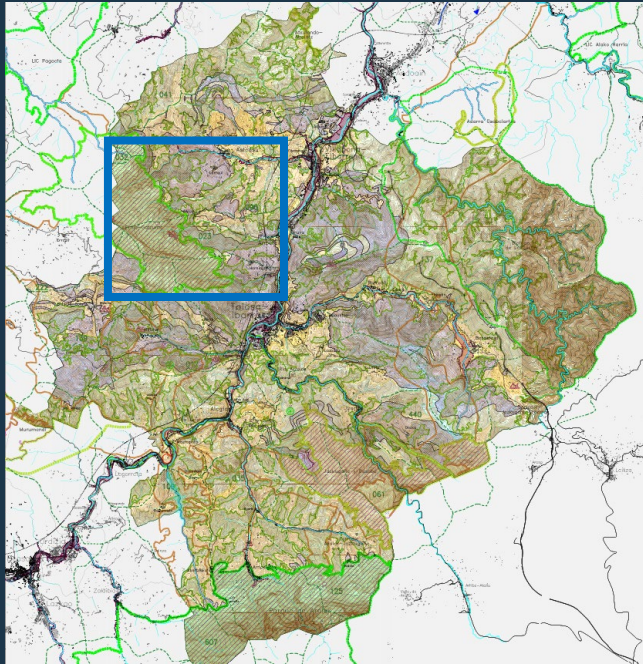


Bizitegi kuantifikazioa
8 urte: 57 gehienez 29 gutxienez



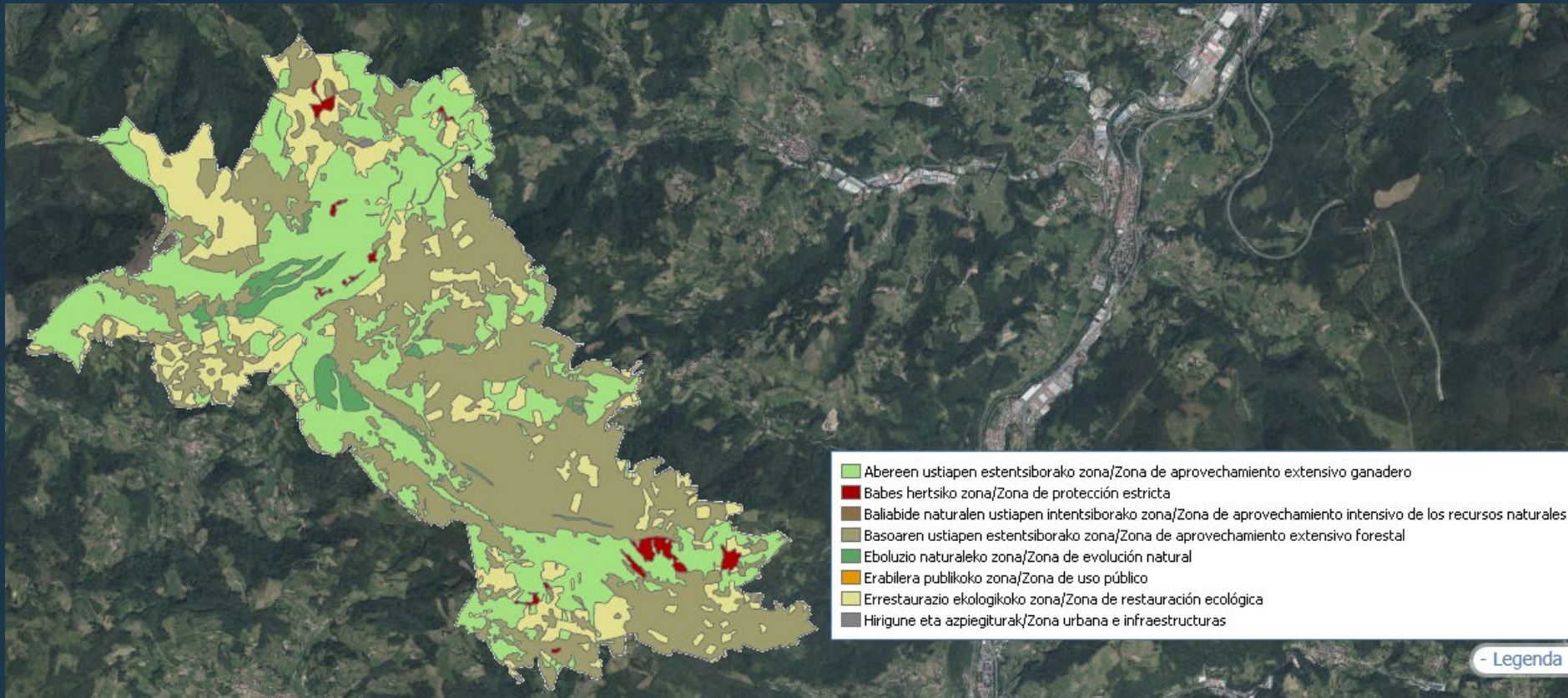
Hiri Antolamenduko Plan Orokorra
Plan General de Ordenación Urbana

Tolosaldea LPPa
Lurralde ereduaren eskema



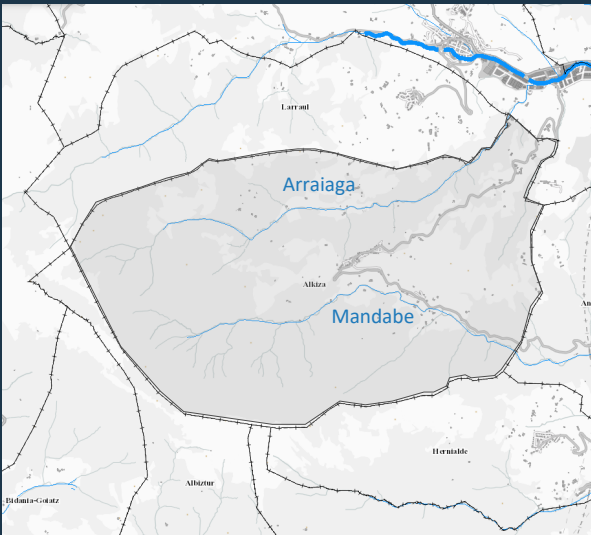
Hernio-Gazume KBE

219/2012 DEKRETUA, urriaren 16koa, Hernio-Gazume (ES2120008) Kontserbazio Bereziko Eremu izendatu, eta hura kontserbatzeko neurriak ezartzeko

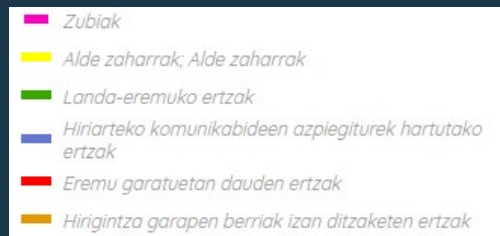
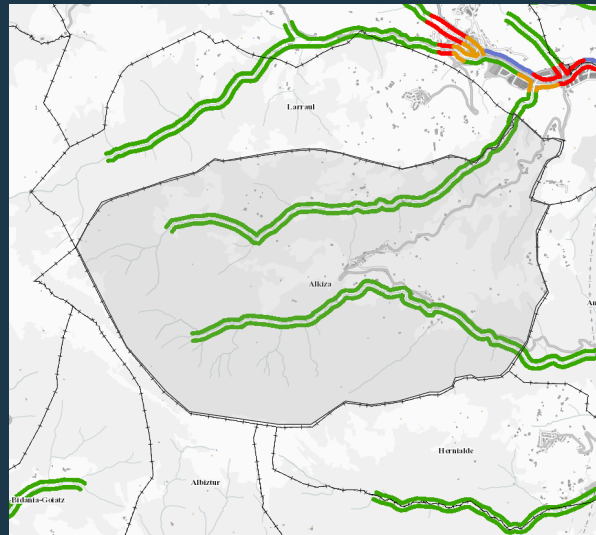


EAEko Ibaiak eta Errekak Antolatzeko LPS

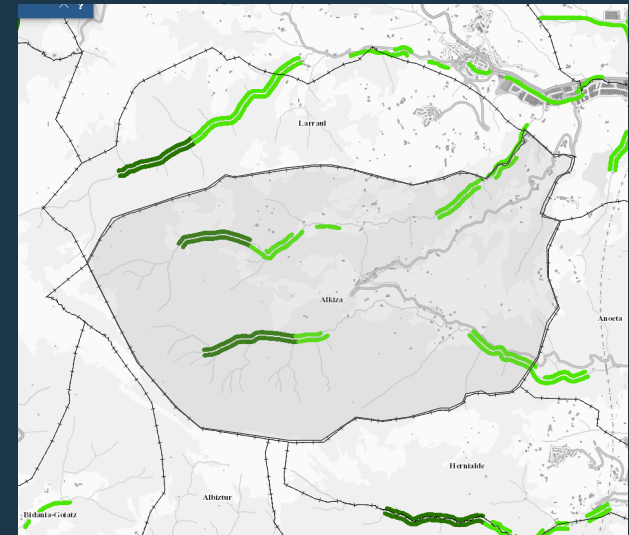
Alderdi hidraulikoa



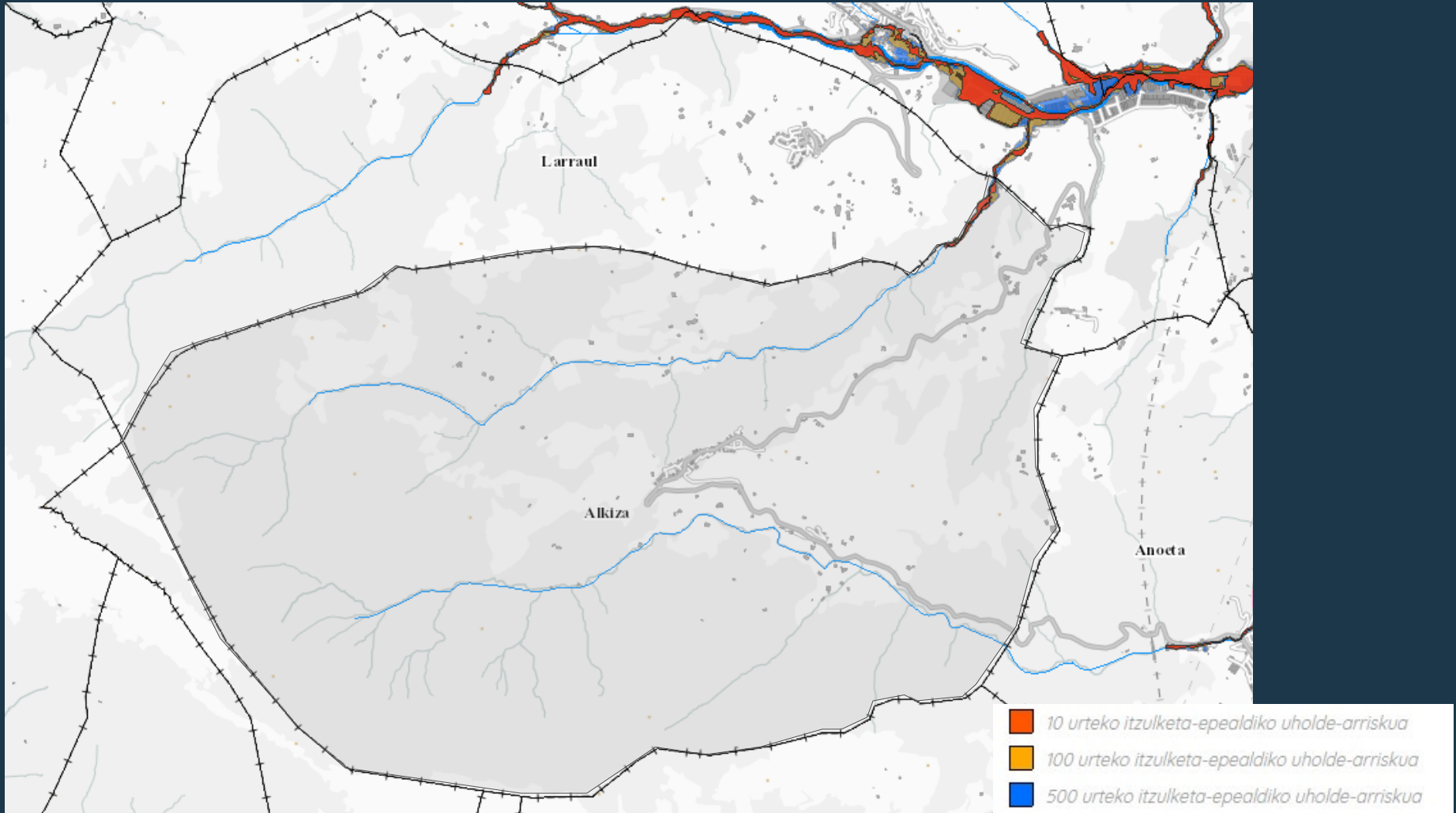
Hirigintza-alderdia



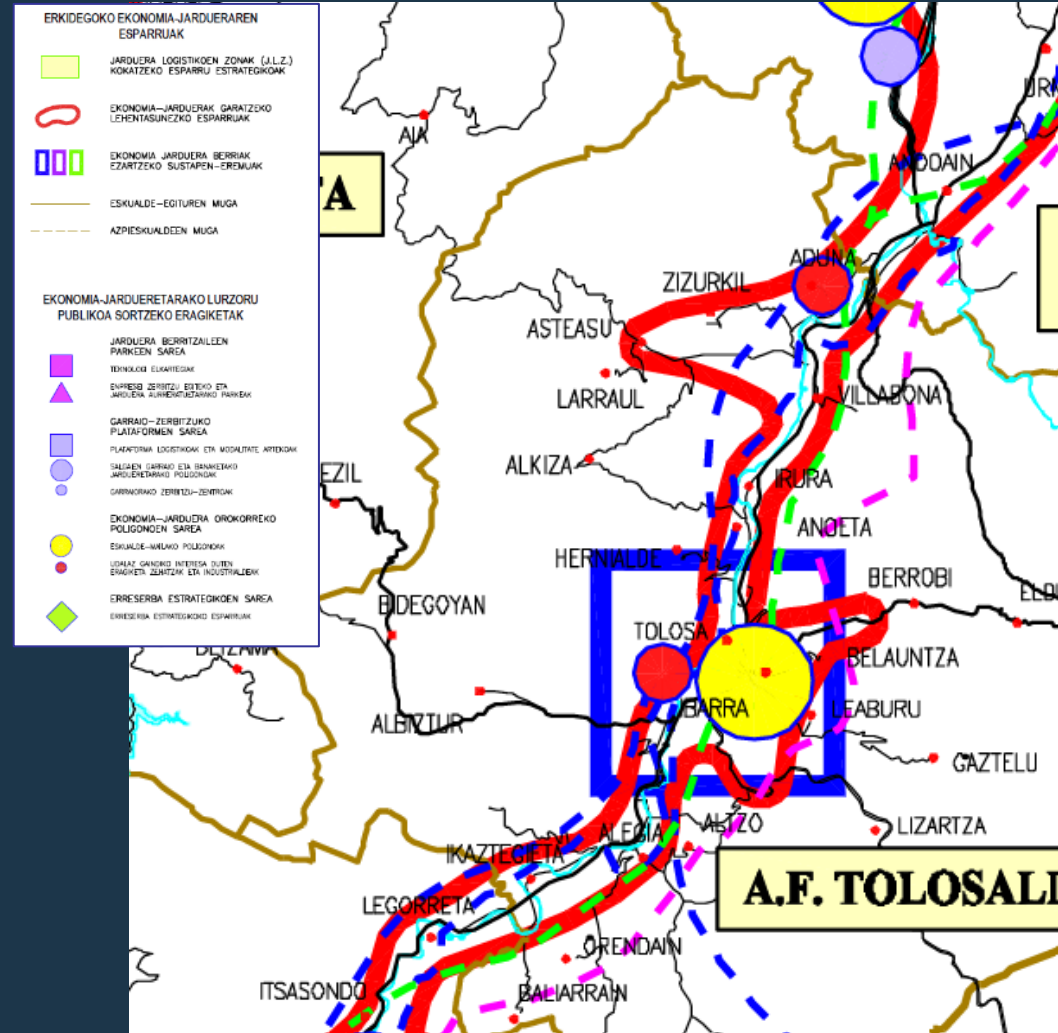
Ingurumen-alderdia



Uholde-arriskua



EAEko Jarduera Ekonomikoetarako Lurzorua Sortzeko LPS



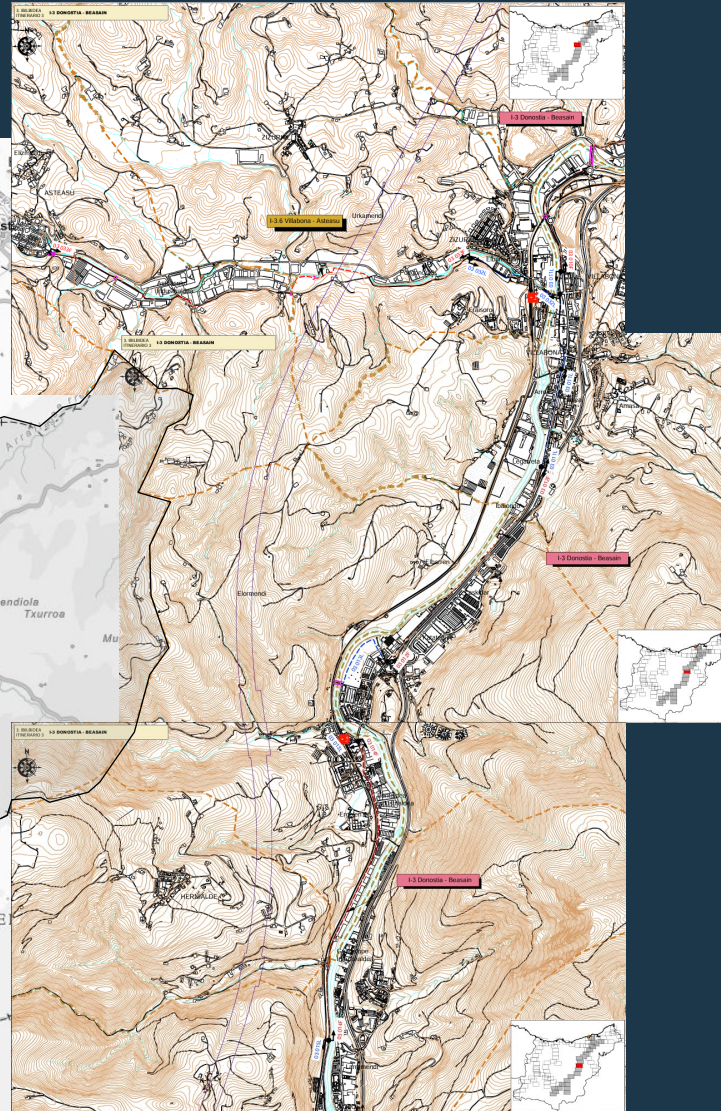
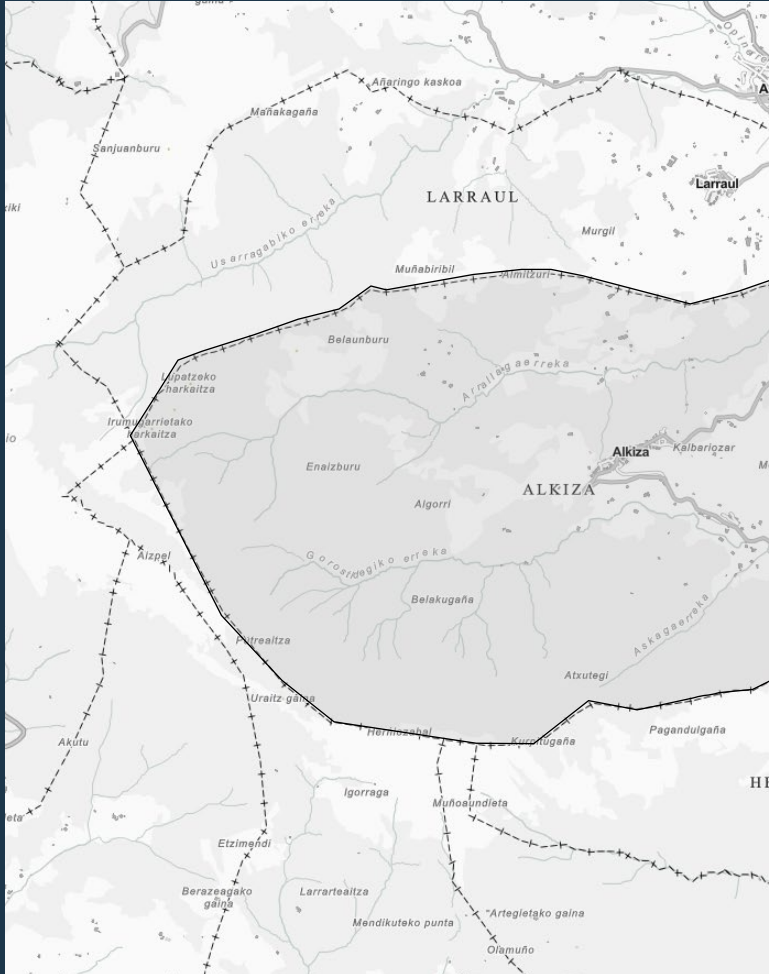
Jarduera Ekonomikoetarako LPS

Kategorizazioa: GARAPEN TXIKIKO UDALERRIA

Hiri Antolamenduko Plan Orkorra
Plan General de Ordenación Urbana

Gipuzkoako bizikleta bideen LPS

3. Ibilbidea Donostia-Beasain



PLAN OROKORRAREN PROPOSAMENAK

INGURUMEN AZTERKETA ESTRATEGIKOA

ALKIZA ANTOLATZEKO PLAN OROKORRA BEHIN-BEHINEKO ONESPENA

MAPAREN IZENA

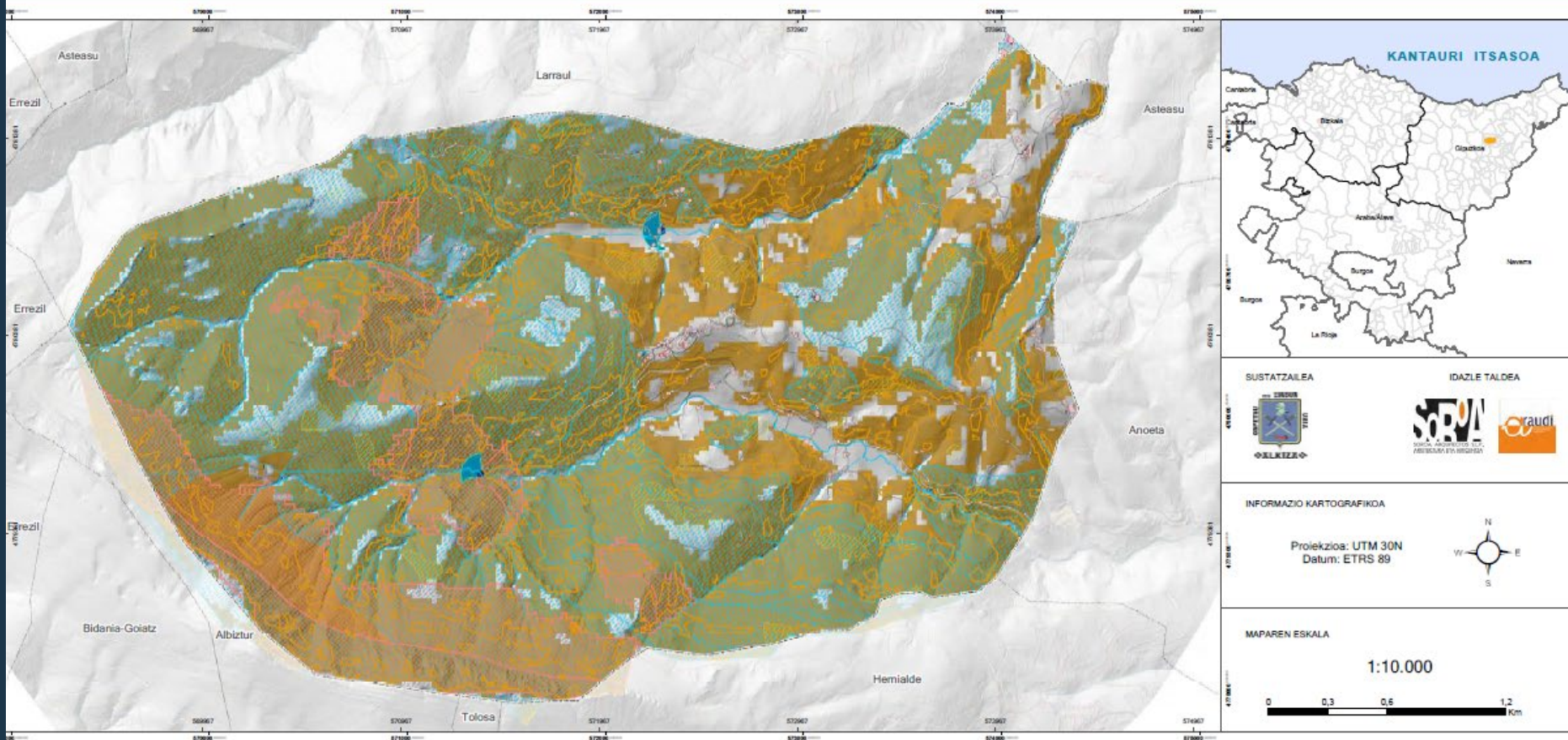
ALKIZAKO HAPOAREN
GAINJARRITAKO BALDINTZAILEAK
ARRISKUAK ETA ALDAKETA KLIMATIKOAK

MAPAREN ZENBAKIA

P-3

DATA

17/10/2025



SUSTATZAILEA **IDAZLE TALDEA**

INFORMAZIO KARTOGRAFIKOA

Proiektzioa: UTM 30N
Datum: ETRS 89

MAPAREN ESKALA

1:10.000

ARRISKU NATURALAK ETA ALDAKETA KLIMATIKOAK/ RIESGOS NATURALES Y CAMBIO CLIMÁTICO

HIDROLOGIKOAK ETA HIDROGEOLOGIKOAK/ HIDROLÓGICOS E HIDROGEOLOGICOS

- Akuferoen zaurgarritasuna
Áreas vulnerables a la contaminación de acuíferos
- Ur jasotze babesteko eremuak
Áreas de protección de captaciones
- Ur jasotze eremuak
Áreas de captación de aguas

ALDAKETA KLIMATIKOAK ERAGINDAKO ARRISKUAK RIESGOS ASOCIADOS AL CAMBIO CLIMÁTICO

- Sute-arriskuak altu-oso altua
Riesgo incendio alto-muy alto

INGURUMEN ARRISKUAK RIESGOS AMBIENTALES

- Kutsututa egon daitezkeen lurzorua
Suelos potencialmente contaminados

GEOMORFOLOGIKOAK-GEOTEKNIKOAK GEOMORFOLÓGICOS-GEOTÉCNICOS

- Eremu higagarriak
Áreas erosionables
- % 30etik gorako malda duten eremuak
Áreas con pendientes superiores al 30%
- Iratitzeko arrisku handia duten eremuak
Áreas con riesgo alto de deslizamiento

AZPIEGITURA BERDEA/ INFRAESTRUCTURA VERDE

- Korridore ekologikoak
Corredores ecológicos
- Fauna intereseko eremuak
Áreas de interés de fauna
- Geologia interesdun guneak
Áreas de interés geológico
- Herri-Goizume KBa
ZEC Herio-Gazume
- Intereseko habitatak
Hábitat de interés
- Interes geologikoko puntua
Punto de interés geológico
- Ur-puntuak
Puntos de agua

ONDARE KULTURALA ETA PAISAJA/ PATRIMONIO CULTURAL Y PAISAJÍSTICO

- Ondare-interesa duten guneak
Áreas de interés patrimonial
- Landazabaleko paisaiak
Paisajes de campña
- Paisaia interesa duten guneak
Áreas de interés paisajístico
- Paisaia interesa duten ibilbideak
Recorridos de interés paisajístico
- Paisaia interesa duten erropideak
Carreteras de interés paisajístico
- Ondare-interesa duten puntuak
Puntos de interés patrimonial

EREMU AKUSTIKOAK ÁREAS ACÚSTICAS

- Bizitegi-erabilerako lurzorua
Zonas de uso residencial
- Aisialdi-erabilerako eremuak
Zonas de uso recreativo
- Herri-erabilerako eremuak
Ámbitos de uso docente y cultural
- Bide-azpiegiturako eremuak
Zonas de infraestructuras de transporte
- Babestutako gune-naturala
Espacio natural protegido

INGURUMEN AZTERKETA ESTRATEGIKOA

ALKIZA ANTOLATZEKO PLAN OROKORRA BEHIN-BEHINEKO ONESPENA

MAPAREN IZENA

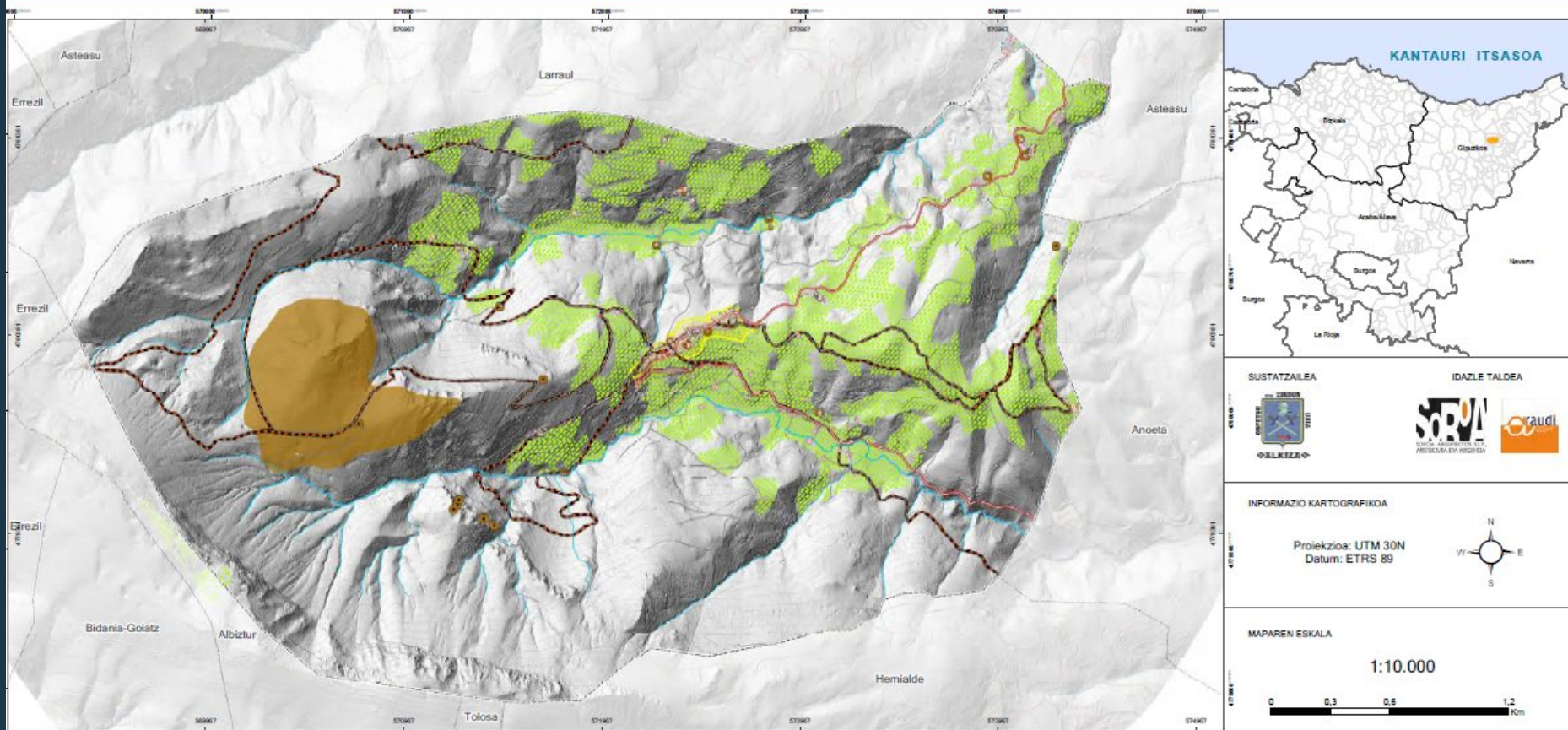
ALKIZAKO HAPOAREN
GAINJARRITAKO BALDINTZAILEAK
PAISAIA ETA ONDAREA

MAPAREN ZENBAKIA

P-4

DATA

17/10/2025



SUSTATZAILEA IDAZLE TALDEA

INFORMAZIO KARTOGRAFIKOA

Proiektzioa: UTM 30N
Datum: ETRS 89

MAPAREN ESKALA

1:10.000

ARRISKU NATURALAK ETA ALDAKETA KLIMATIKOAK/ RIESGOS NATURALES Y CAMBIO CLIMÁTICO

HIDOLÓGIKOAK ETA HIDROGEOLÓGIKOAK/ HIDROLÓGICOS E HIDROGEOLÓGICOS

- Akuiferoen zaugarritasuna
Áreas vulnerables a la contaminación de acuíferos
- Ur jasotze babesteko eremuak
Áreas de protección de captaciones
- Ur jasotze eremuak
Áreas de captación de aguas

ALDAKETA KLIMATIKOAK ERAGINDAKO ARRISKUAK RIESGOS ASOCIADOS AL CAMBIO CLIMÁTICO

- Sute-arriskua altu-oso altua
Riesgo incendio alto-muy alto

INGURUMEN ARRISKUAK RIESGOS AMBIENTALES

- Kutsatuta egon daitezkeen lurzorua
Suelos potencialmente contaminados

GEOMORFOLOGIKOAK-GEOTEKNIKOK GEOMORFOLÓGICOS-GEOTÉCNICOS

- Eremu higagarriak
Áreas erosionables
- % 30etik gorako malda duten eremuak
Áreas con pendientes superiores al 30%
- Irristatzeko arrisku handia duten eremuak
Áreas con riesgo alto de deslizamiento

AZPIGEGITURA BERDEA/ INFRAESTRUCTURA VERDE

- Korridore ekologikoak
Corredores ecológicos
- Fauna intereseko eremuak
Áreas de interés de fauna
- Geologia interesdun guneak
Áreas de interés geológico
- Herrio-Gazume KBEa
ZEC Herrio-Gazume
- Intereseko habitatak
Hábitat de interés
- Interes geologikoak
Punto de interés geológico
- Ur-puntuak
Puntos de agua

ONDARE KULTURALA ETA PAISAIA/ PATRIMONIO CULTURAL Y PAISAJÍSTICO

- Ondare-interesa duten guneak
Áreas de interés patrimonial
- Landazabaleko paisaiak
Paisajes de campiña
- Paisaia interesa duten guneak
Áreas de interés paisajístico
- Paisaia interesa duten ibilbideak
Recomidos de interés paisajístico
- Paisaia interesa duten errepideak
Carreteras de interés paisajístico
- Ondare-interesa duten puntuak
Puntos de interés patrimonial

EREMU AKUSTIKOAK ÁREAS ACÚSTICAS

- Bizitagi-erabilerrako lurzorua
Zonas de uso residencial
- Aisialdi-erabilerrako eremuak
Zonas de uso recreativo
- Hedaketa-erabilerrako eremuak
Áreas de uso docente y cultural
- Bide-erabilerrako eremuak
Zonas de infraestructuras de transporte
- Babestutako gune-naturala
Espacio natural protegido

INGURUMEN AZTERKETA ESTRATEGIKOA

ALKIZA ANTOLATZEKO PLAN OROKORRA BEHIN-BEHINEKO ONESPENA

MAPAREN IZENA

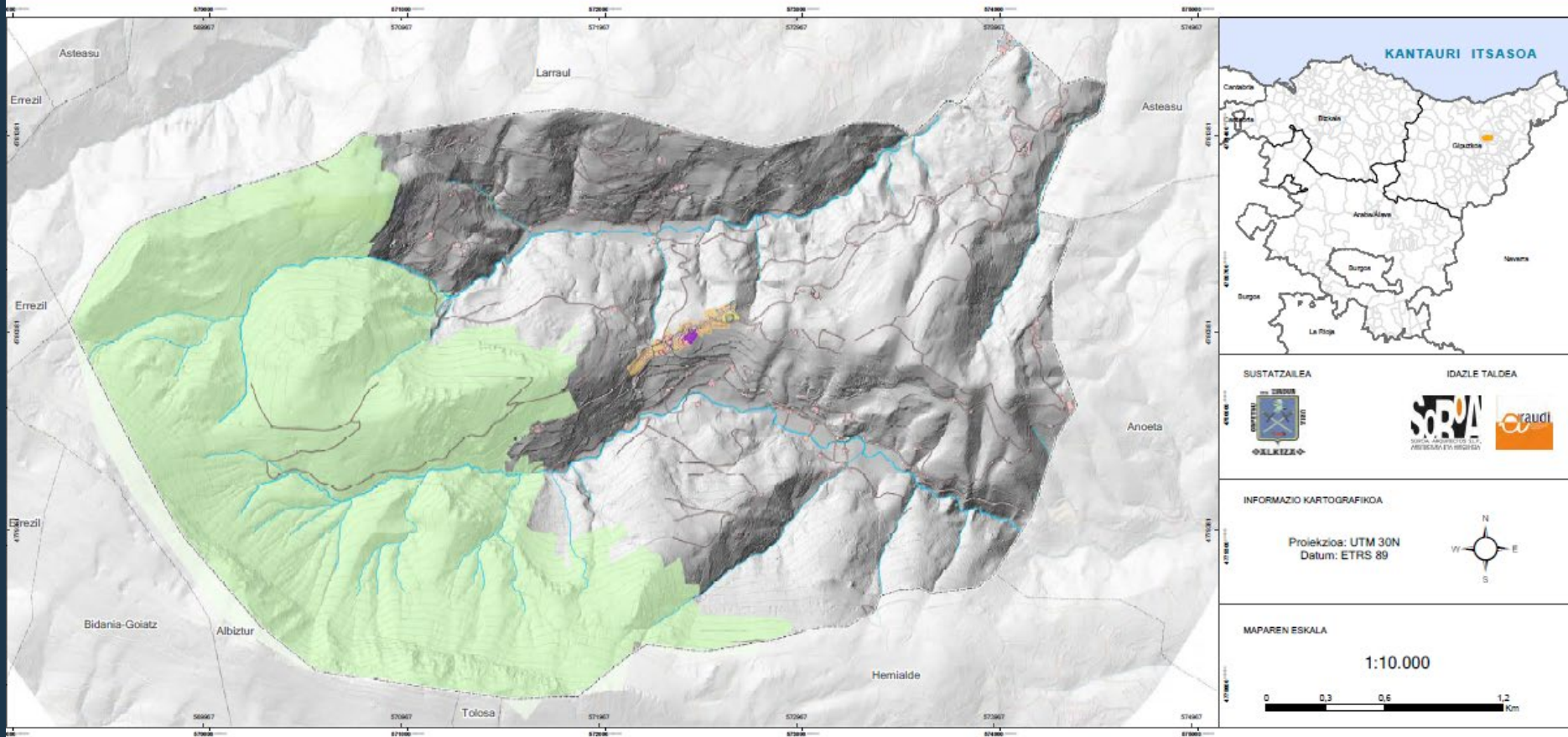
ALKIZAKO HAPOAREN
GAINJARRITAKO BALDINTZAILEAK
EREMU AKUSTIKOAK

MAPAREN ZENBAKIA

P-5

DATA

17/10/2025



SUSTATZAILEA

IDAZLE TALDEA

INFORMAZIO KARTOGRAFIKOA

Proiektzioa: UTM 30N
Datum: ETRS 89

MAPAREN ESKALA

1:10.000

<p>ARRISKU NATURALAK ETA ALDAKETA KLIMATIKOAK/ RIESGOS NATURALES Y CAMBIO CLIMÁTICO</p> <p>HIDROLOGIKOAK ETA HIDROGEOLGIKOAK/ HIDROLÓGICOS E HIDROGEOLÓGICOS</p> <ul style="list-style-type: none"> Akuferoen zaurgarritasuna Áreas vulnerables a la contaminación de acuíferos Ur jasotze babesteko eremuak Áreas de protección de captaciones Ur jasotze eremuak Áreas de captación de aguas <p>ALDAKETA KLIMATIKOAK ERAGINDAKO ARRISKUAK RIESGOS ASOCIADOS AL CAMBIO CLIMÁTICO</p> <ul style="list-style-type: none"> Sute-arriskuak altu-oso altua Riesgo incendio alto-muy alto 	<p>INGURUMEN ARRISKUAK RIESGOS AMBIENTALES</p> <ul style="list-style-type: none"> Kutsatuta egon daitezkeen lurzuok Suelos potencialmente contaminados <p>GEOMORFOLOGIKOAK-GEOTEKNIKOAK GEOMORFOLÓGICOS-GEOTÉCNICOS</p> <ul style="list-style-type: none"> Eremu higagarriak Áreas erosionables % 30etik gorako maldak dituen eremuak Áreas con pendientes superiores al 30% Iratsetzeko arrisku handia duten eremuak Áreas con riesgo alto de deslizamiento 	<p>AZPIEGITURA BERDEA/ INFRAESTRUCTURA VERDE</p> <ul style="list-style-type: none"> Korridore ekologikoak Corredores ecológicos Fauna intereseko eremuak Áreas de interés de fauna Geologia interesdun guneak Áreas de interés geológico Herri-Gazume KBa ZEC Herri-Gazume Intereseko habitatak Hábitat de interés Interes geologikoko puntua Punto de interés geológico Ur-puntuak Puntos de agua 	<p>ONDARE KULTURALA ETA PAISAIJA/ PATRIMONIO CULTURAL Y PAISAJÍSTICO</p> <ul style="list-style-type: none"> Ondare-interesa duten guneak Áreas de interés patrimonial Landazabaleko paisaiak Paisajes de campña Paisaia interesa duten guneak Áreas de interés paisajístico Paisaia interesa duten ibilbideak Recorridos de interés paisajístico Paisaia interesa duten errepideak Carreteras de interés paisajístico Ondare-interesa duten puntuak Puntos de interés patrimonial 	<p>EREMU AKUSTIKOAK ÁREAS ACÚSTICAS</p> <ul style="list-style-type: none"> Bizitagi-erabilerrako lurzuok Zonas de uso residencial Aisialdi-erabilerrako eremuak Zonas de uso recreativo Historiazko eta kultur-erabilerrako eremuak Ámbitos de uso docente y cultural Bide-azpiegiturako eremuak Zonas de infraestructuras de transporte Babestutako gune-naturala Espacio natural protegido
---	--	---	--	---

INGURUMEN AZTERKETA ESTRATEGIKOA

ALKIZA ANTOLATZEKO PLAN OROKORRA BEHIN-BEHINEKO ONESPENA

MAPAREN IZENA

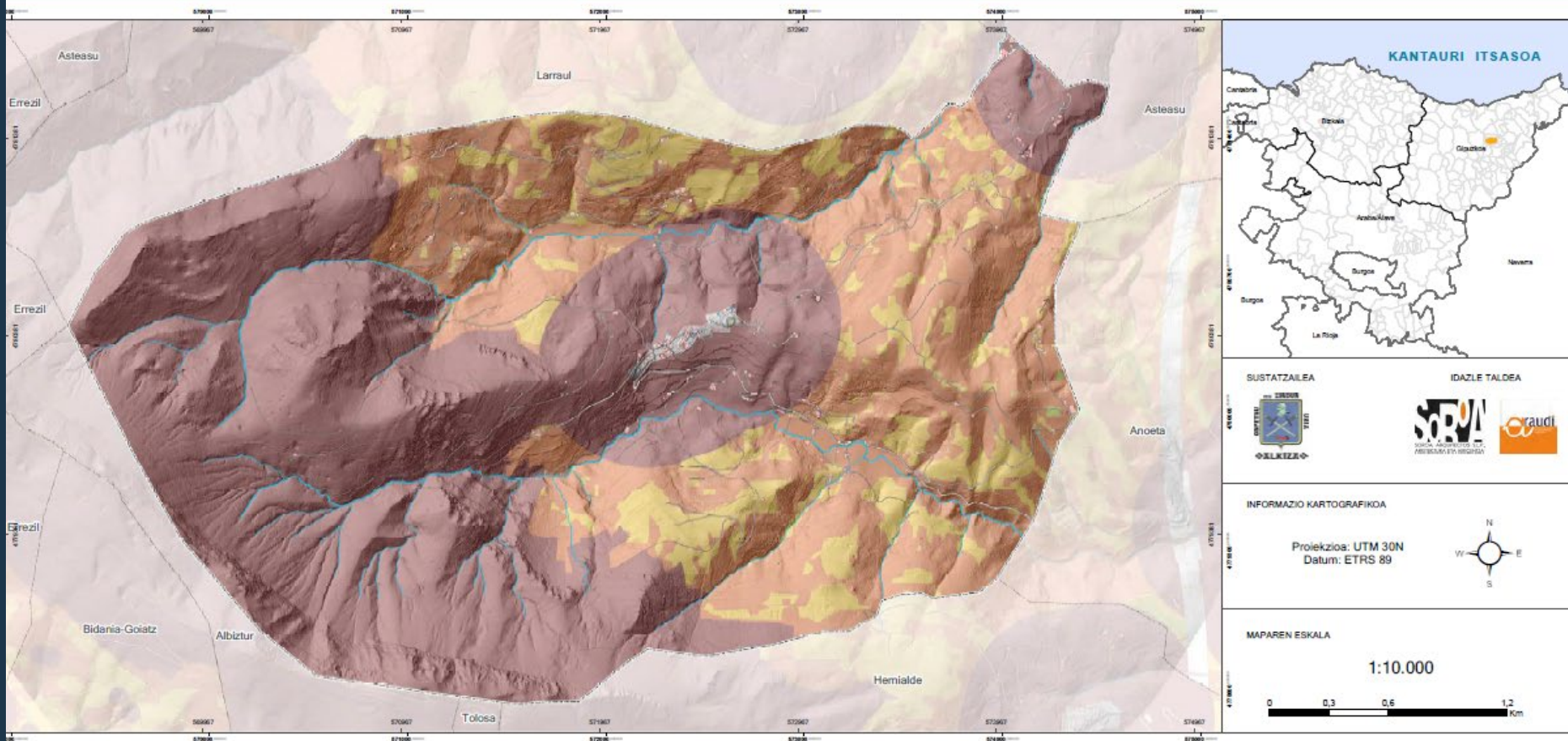
ALKIZAKO HAPOAREN
GAINJARRITAKO BALDINTZAILEAK
ENERGIA FOTOVOLTAIKOIA (LPS)

MAPAREN ZENBAKIA

P-6

DATA

17/10/2025



SUSTATZAILEA **IDAZLE TALDEA**

INFORMAZIO KARTOGRAFIKOA

Proiektzioa: UTM 30N
Datum: ETRS 89

MAPAREN ESKALA

1:10.000

ARRISKU NATURALAK ETA ALDAKETA KLIMATIKOAK/ RIESGOS NATURALES Y CAMBIO CLIMÁTICO

HIDROLOGIKOAK ETA HIDROGEOLOGIKOAK/ HIDROLÓGICOS E HIDROGEOLOGICOS

- Akuferoen zaurgarritasuna
Áreas vulnerables a la contaminación de acuíferos
- Ur jasotze babesteko eremuak
Áreas de protección de captaciones
- Ur jasotze eremuak
Áreas de captación de aguas

ALDAKETA KLIMATIKOAK ERAGINDAKO ARRISKUAK RIESGOS ASOCIADOS AL CAMBIO CLIMÁTICO

- Sute-arriskuak altu-oso altu
Riesgo incendio alto-muy alto

INGURUMEN ARRISKUAK RIESGOS AMBIENTALES

- Kutsatuta egon daitezkeen lurzoruek
Suelos potencialmente contaminados

GEOMORFOLOGIKOAK-GEOTEKNIKOAK GEOMORFOLÓGICOS-GEOTÉCNICOS

- Eremu higagarriak
Áreas erosionables
- % 30etik gorako malda duten eremuak
Áreas con pendientes superiores al 30%
- Iratitzeko arrisku handia duten eremuak
Áreas con riesgo alto de deslizamiento

AZPIEGITURA BERDEA/ INFRAESTRUCTURA VERDE

- Korridore ekologikoak
Corredores ecológicos
- Fauna intereseko eremuak
Áreas de interés de fauna
- Geologia interesdun guneak
Áreas de interés geológico
- Herri-Gazume KBa
ZEC Herrio-Gazume
- Intereseko habitatak
Hábitat de interés
- Interes geologikoko puntua
Punto de interés geológico
- Ur-puntuak
Puntos de agua

ONDARE KULTURALA ETA PAISAIJA/ PATRIMONIO CULTURAL Y PAISAJÍSTICO

- Ondare-interesa duten guneak
Áreas de interés patrimonial
- Landazabaleko paisaiak
Paisajes de campfle
- Paisaia interesa duten guneak
Áreas de interés paisajístico
- Paisaia interesa duten ibilbideak
Recorridos de interés paisajístico
- Paisaia interesa duten erropideak
Carreteras de interés paisajístico
- Ondare-interesa duten puntuak
Puntos de interés patrimonial

EREMU AKUSTIKOAK ÁREAS ACÚSTICAS

- Bizitegi-erabilerrako lurzoruek
Zonas de uso residencial
- Aisialdi-erabilerrako eremuak
Zonas de uso recreativo
- Heziketa eta kulturaren eremuak
Ámbitos de uso docente y cultural
- Bide-azpiegiturako eremuak
Zonas de infraestructuras de transporte
- Babestutako gune-naturala
Espacio natural protegido

ENERGIA BERRITZAGARRIEN LPS PTS ENERGÍAS RENOVABLES

- Aukeratuak kokapen-eremuak/ Zona localización seleccionada
- Aukeratuak kokapen-eremuak/ Zona localización seleccionada
- Gaitasunen graduazioa duten eremuak / Zonas de aptitud
- Oso egokia / Idónea
- Ertaina / Media
- Txikia / Baja
- Oso txikia /Muy baja
- Bazterketa-eremuak / Zonas de exclusión
- Bazterketa-eremuak / Zonas de exclusión

INGURUMEN AZTERKETA ESTRATEGIKOA

ALKIZA ANTOLATZEKO PLAN OROKORRA BEHIN-BEHINEKO ONESPENA

MAPAREN IZENA

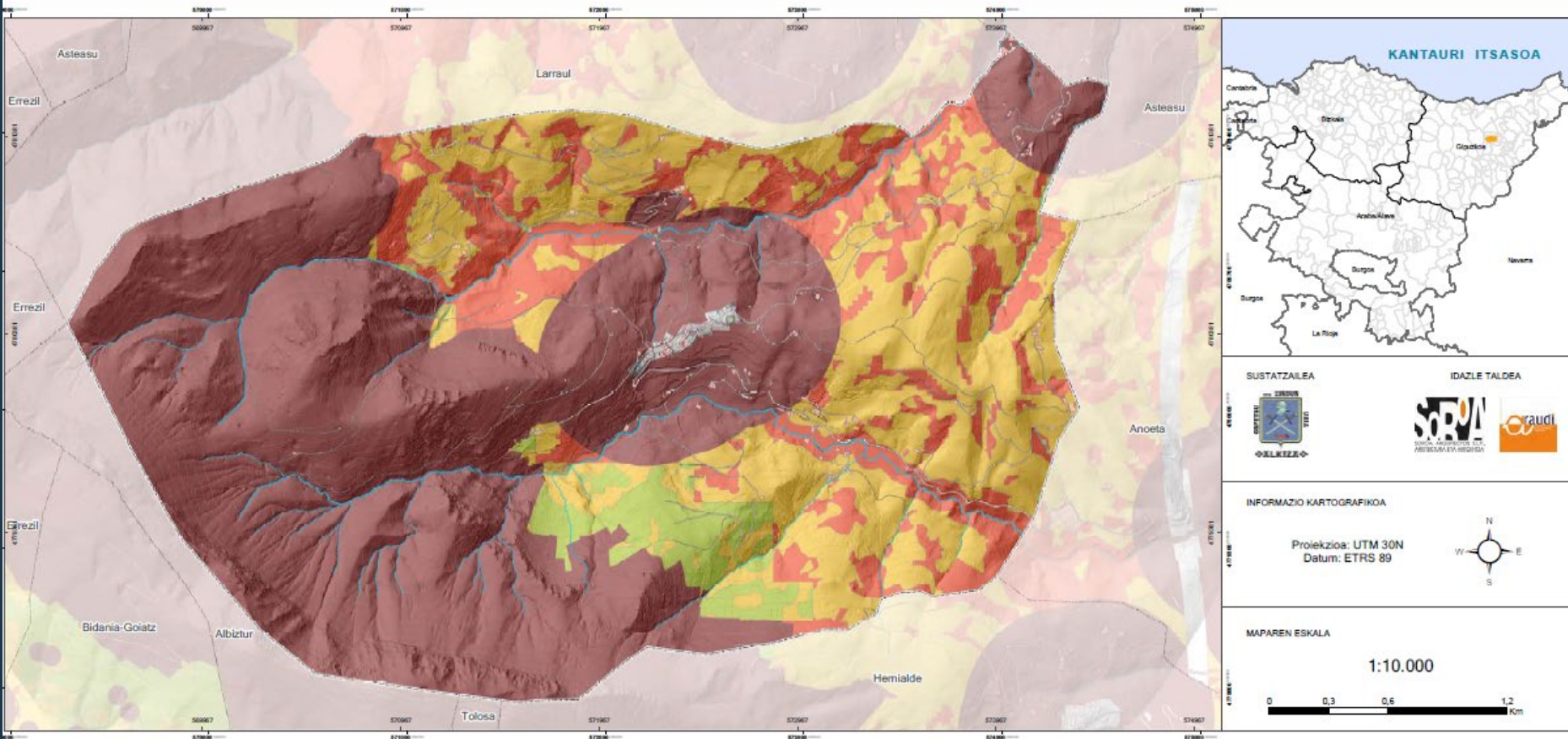
ALKIZAKO HAPOAREN
GAINJARRITAKO BALDINTZAILEAK
ENERGIA EOLIKOA (LPS)

MAPAREN ZENBAKIA

P-7

DATA

19/10/2025



SUSTATZAILEA

IDAZLE TALDEA

INFORMAZIO KARTOGRAFIKOA

Proiektzioa: UTM 30N
Datum: ETRS 89

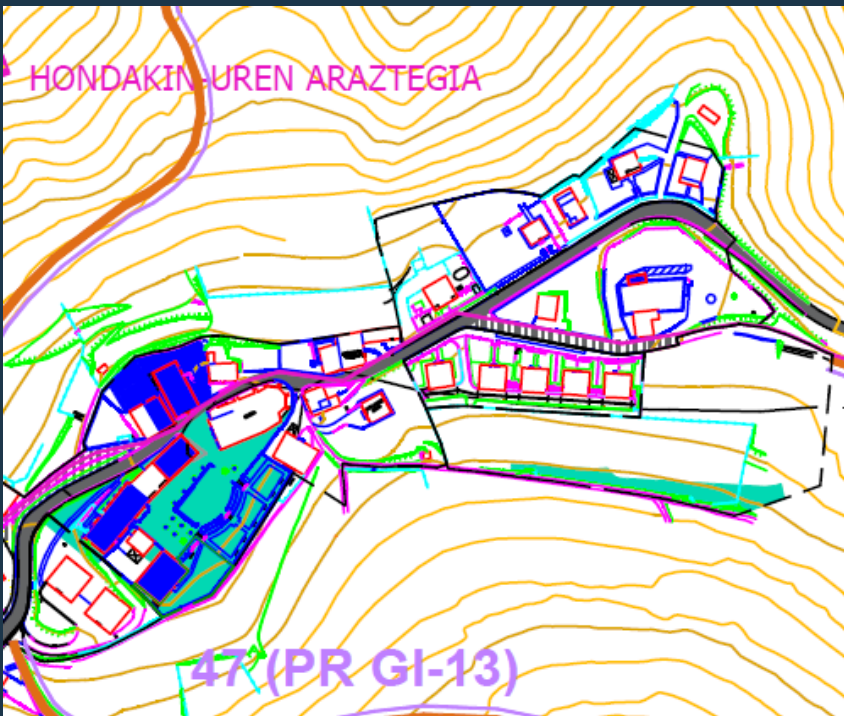
MAPAREN ESKALA

1:10.000

<p>ARRISKU NATURALAK ETA ALDAKETA KLIMATIKOAK RIESGOS NATURALES Y CAMBIO CLIMÁTICO</p> <p>HIDOLOGIKOAK ETA HIDROGEOLOGIKOAK/ HIDROLÓGICOS E HIDROGEOLOGICOS</p> <ul style="list-style-type: none"> Akufiferoen zaurgarritasuna / Áreas vulnerables a la contaminación de acuíferos Ur jasotze babesteko eremuak / Áreas de protección de captaciones Ur jasotze eremuak / Áreas de captación de aguas <p>ALDAKETA KLIMATIKOAK ERAGINDAKO ARRISKUAK RIESGOS ASOCIADOS AL CAMBIO CLIMÁTICO</p> <ul style="list-style-type: none"> Sute-arriskua altua-oso altua / Riesgo incendio alto-muy alto 	<p>INGURUMEN ARRISKURIAK RIESGOS AMBIENTALES</p> <ul style="list-style-type: none"> Kutsatuta egon daitezkeen lurzorua / Suelos potencialmente contaminados <p>GEOMORFOLOGIKOAK-GEOTEKNIKOAK GEOMORFOLÓGICOS-GEOTÉCNICOS</p> <ul style="list-style-type: none"> Eremu higagarriak / Áreas erosionables % 30etik gorako maila duten eremuak / Áreas con pendientes superiores al 30% Irastatzeko arrisku handia duten eremuak / Áreas con riesgo alto de deslizamiento 	<p>AZPIEGITURA BERDEA/ INFRAESTRUCTURA VERDE</p> <ul style="list-style-type: none"> Korridore ekologikoak / Corredores ecológicos Fauna intereseko eremuak / Áreas de interés de fauna Geologia interesdun guneak / Áreas de interés geológico Herrio-Gazume KBaE ZEC Herrio-Gazume / Hábitat de interés Interes geologikoko puntua / Punto de interés geológico Ur-puntuak / Puntos de agua 	<p>ONDARE KULTURALA ETA PAISAIK/ PATRIMONIO CULTURAL Y PAISAJÍSTICO</p> <ul style="list-style-type: none"> Ondare-interesa duten guneak / Áreas de interés patrimonial Landazabaleko paisaiak / Paisajes de campiña Paisaia interesa duten guneak / Áreas de interés paisajístico Paisaia interesa duten ibilbideak / Recorridos de interés paisajístico Ondare-interesa duten puntuak / Puntos de interés patrimonial 	<p>EREMU AKUSTIKOAK ÁREAS ACÚSTICAS</p> <ul style="list-style-type: none"> Bizitagi-erabilerrako lurzorua / Zonas de uso residencial Aisialdia-erabilerrako eremuak / Zonas de uso recreativo Hazkuntasun eta kulturaren eremuak / Áreas de uso docente y cultural Bide-erabilerrako eremuak / Zonas de infraestructuras de transporte Babestutako gune-naturala / Espacio natural protegido 	<p>ENERGIA BERRITZAGARRIEN LPS PTS ENERGÍAS RENOVABLES</p> <ul style="list-style-type: none"> Aukeratuak kokapen-eremuak/ Zona localización seleccionada Aukeratuak kokapen-eremuak/ Zona localización seleccionada Gaitasunen graduzioak duten eremuak / Zonas de aptitud Oso egokia / Idónea Ertaina / Media Txikia / Baja Oso txikia /Muy baja Bazterketa-eremuak / Zonas de exclusión Bazterketa-eremuak / Zonas de exclusión
--	---	---	--	--	---

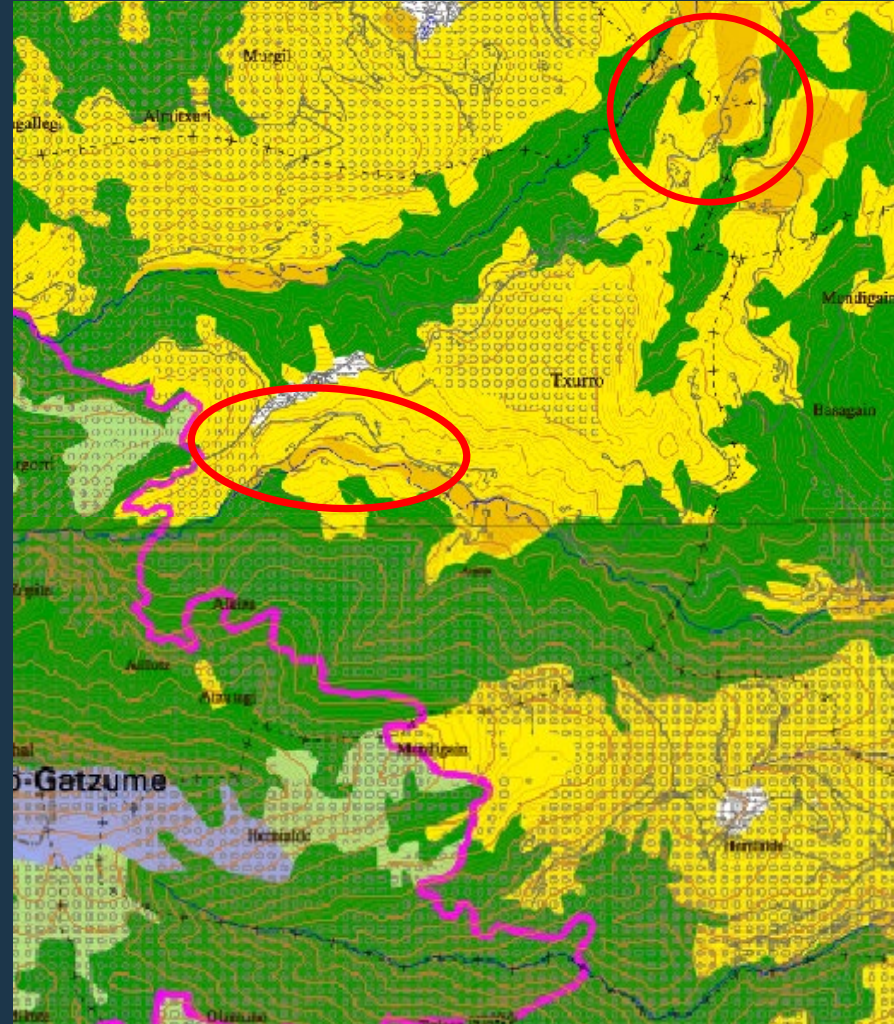
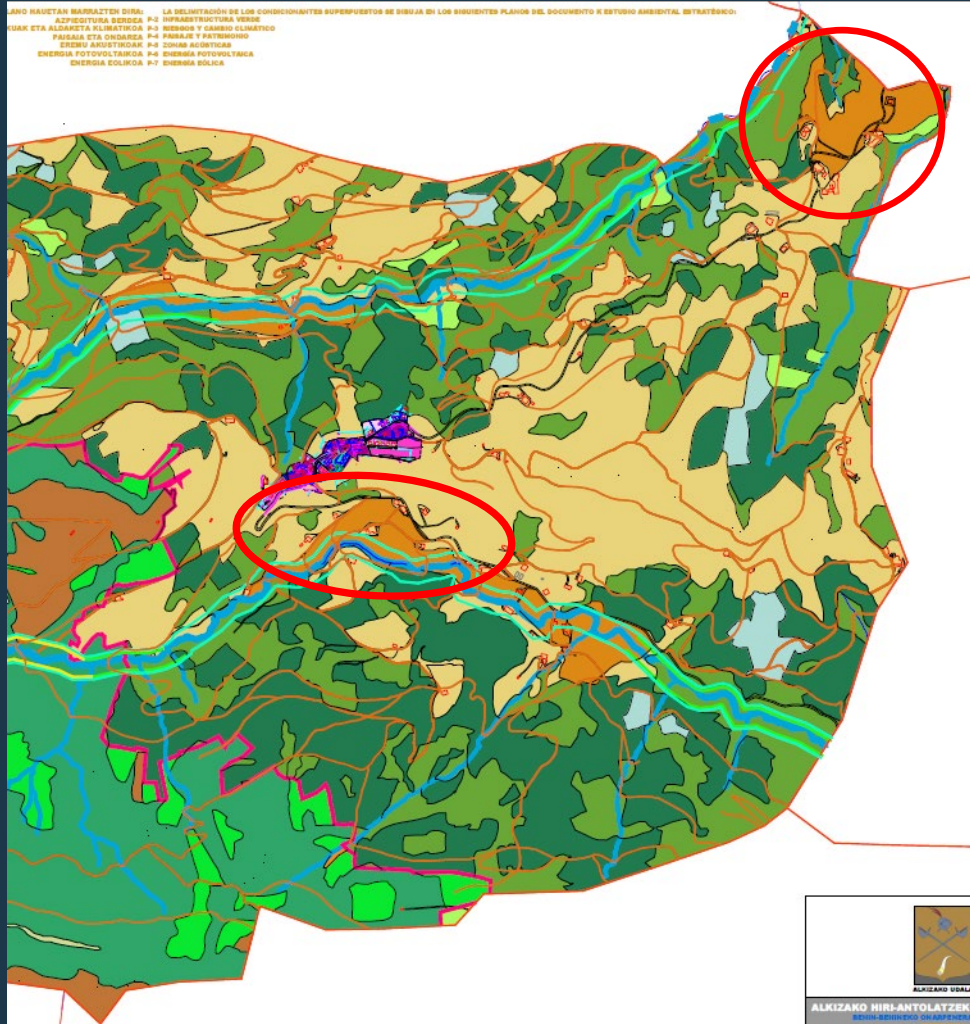
Hiri Antolamenduko Plan Orokorra
Plan General de Ordenación Urbana

Lurraldean sartzeko guneen ekipamenduak



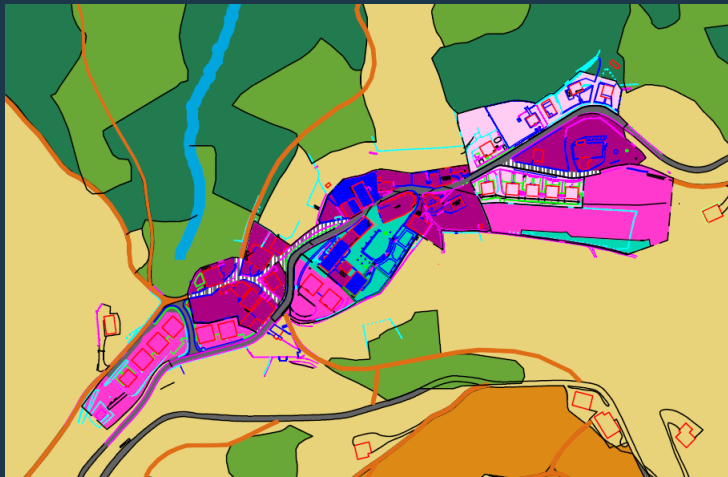
Hiri Antolamenduko Plan Orokorra
Plan General de Ordenación Urbana

Balio Estrategiko Handiko kategoria



Hiri Antolamenduko Plan Orokorra
Plan General de Ordenación Urbana

Espazio Libreen Sistema Orokorrak



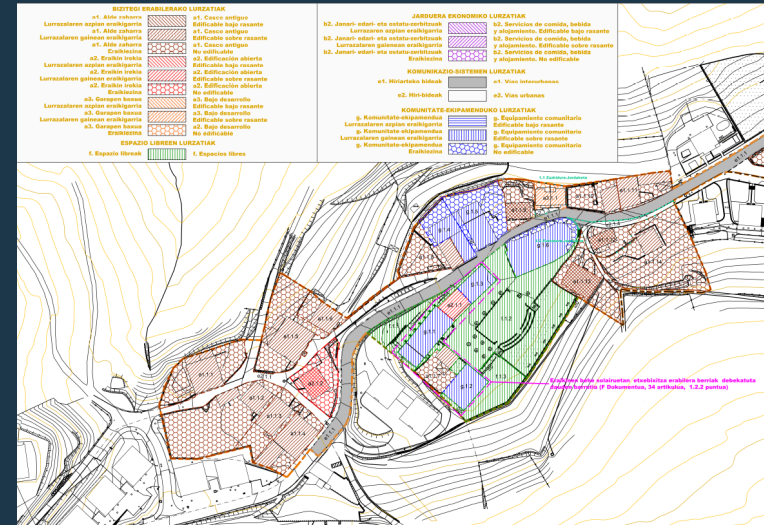
Plan Orokorraren Erreserba:

- 1. eremua: 3.895 m²
- 6. sektorea: 970 m²
- Guztira: 4.865 m²

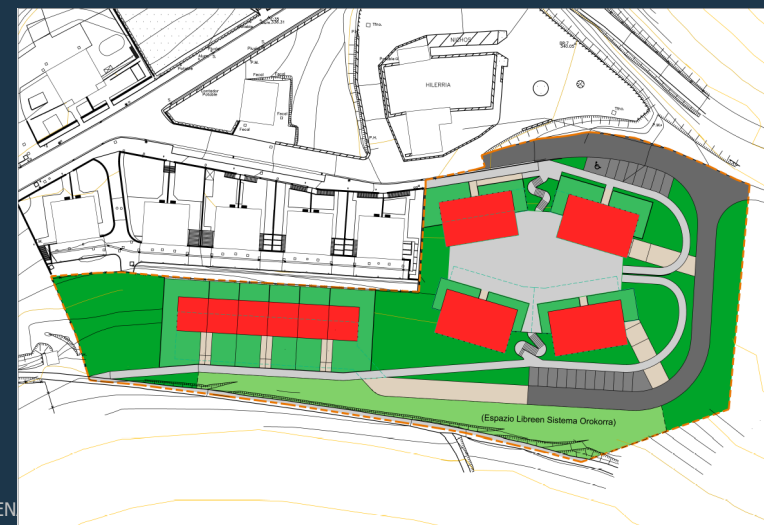
Espazio libreen kuantifikazioa

- Biztanle kopurua: 348 – sistema orokorren beharra: 1.740 m²
- Eraikigarritasun handitzea:
3.780 m² – sistema orokorren beharra 2.496 m²
- Espazio libreen erreserba: 4.865 m² ; estandarra 9,73 m²/biz.

1. eremua

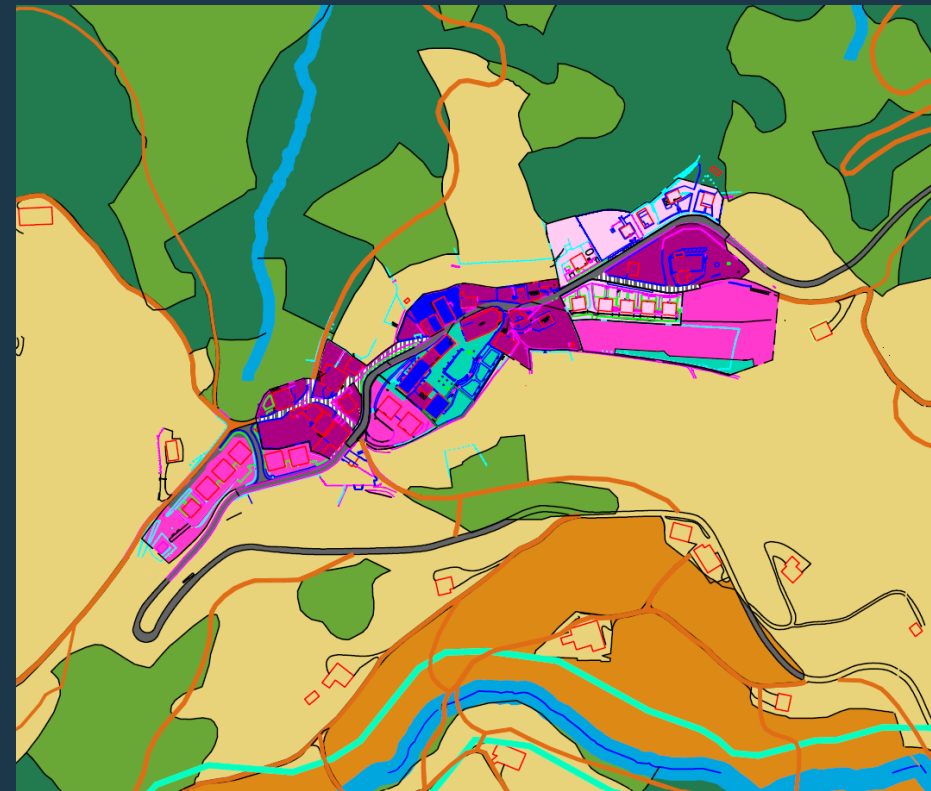
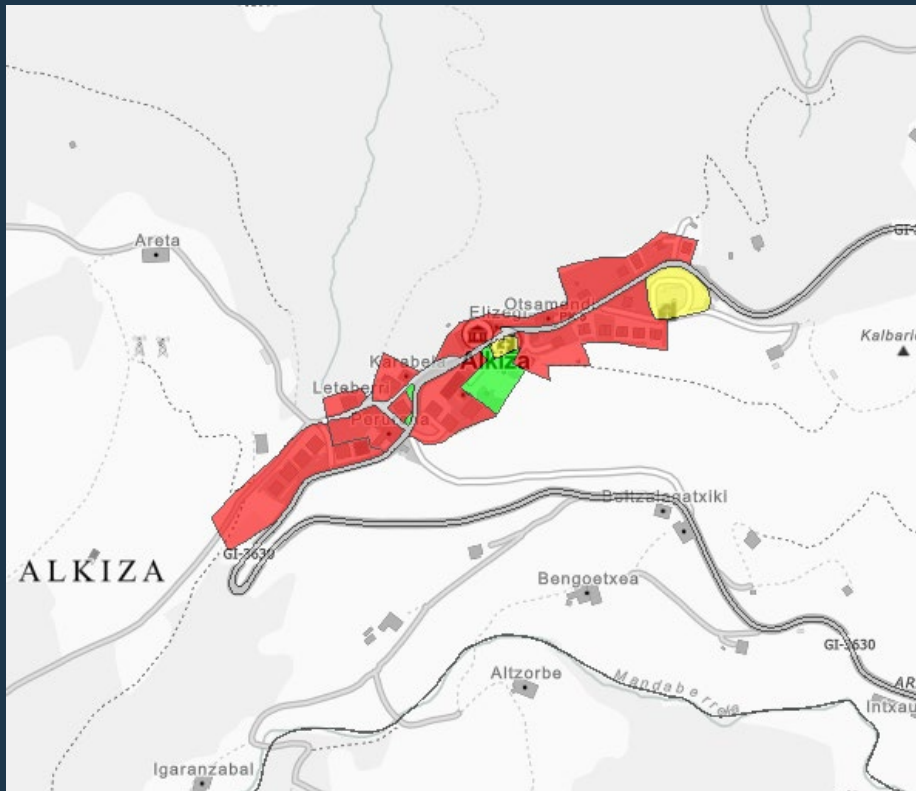


6. sektorea



Hiri Antolamenduko Plan Orokorra
Plan General de Ordenación Urbana

Lurralde eredia



Hiri Antolamenduko Plan Orokorra
Plan General de Ordenación Urbana

1. Eremua

Zuzkidura jarduketak

1.1 ZJ a.3.1.1: azalera handitzea 253 m² – 2 etx.

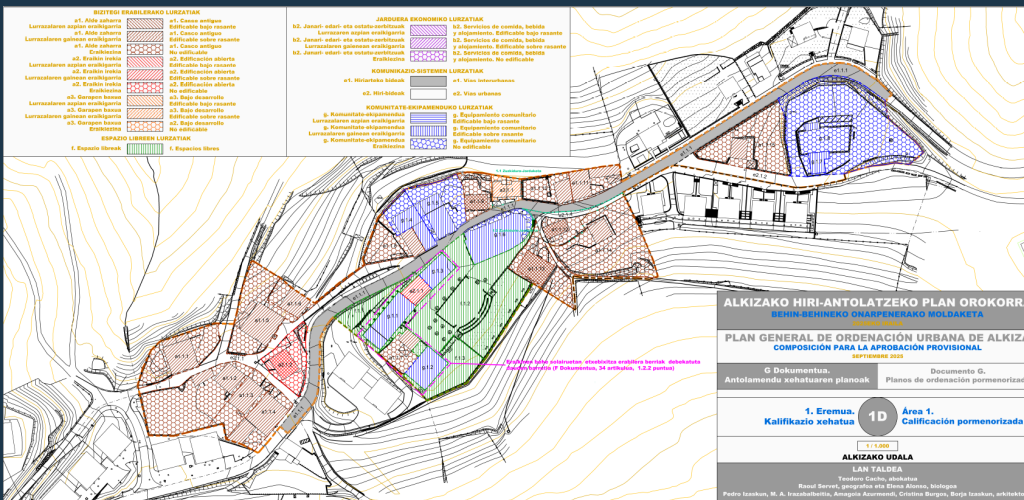
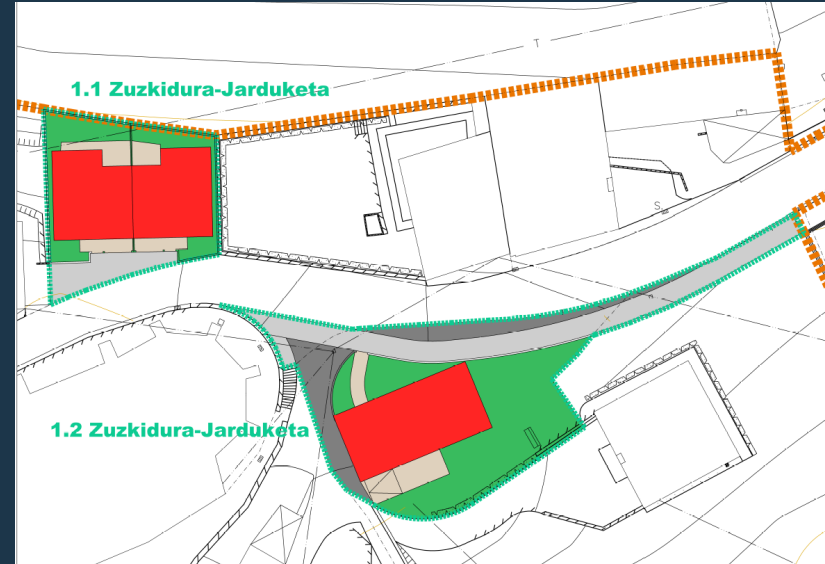
1.2 ZJ a.1.1.12: azalera handitzea 57 m² – etx.1 (gaur egun badago)

a.1.1.2: azalera handitzea 0 m² – etx.1

a.1.1.11: azalera handitzea 0 m² – etx.1

Azalera handitzea guztira: 310 m²

Etzebizitzak handitzea: 4 etx. (2 ZJ + 2 jarduera isolatuan)



ALKIZAKO HIRI-ANTOLATZEKO PLAN OROKORRA
BEHIN BEHINERAKO OHARREKIN EGOTZITA

PLAN GENERAL DE ORDENACIÓN URBANA DE ALKIZA
COMPOSICIÓN PARA LA APROBACIÓN PROVISIONAL

SEPTIEMBRE 2020

0 Dokumenturak. Antolamenduko beharrezko planak
Documento 0. Planes de ordenación pormenorizada

1. Eremua. Kalifikazio zehatza **1D** **Área 1. Calificación pormenorizada**

2020.0000

ALKIZAKO UDALA

LAN TALDEA
Teresa Ceballos, idazkaria
Raquel Sarriena, geografoa eta Elena Alonso, biologoa
Pedro Sotillo, M. A. Iratxe-Bermejo, Arantxe Azconegui, Cristina Borge, Borge Izquierdo, etx. iratxeak



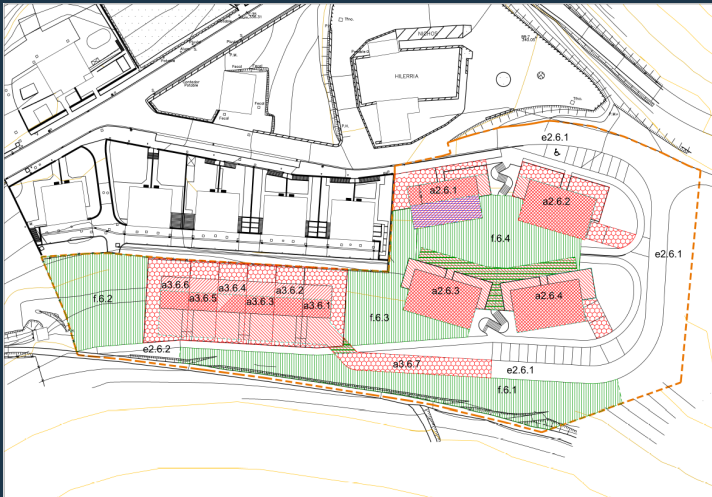
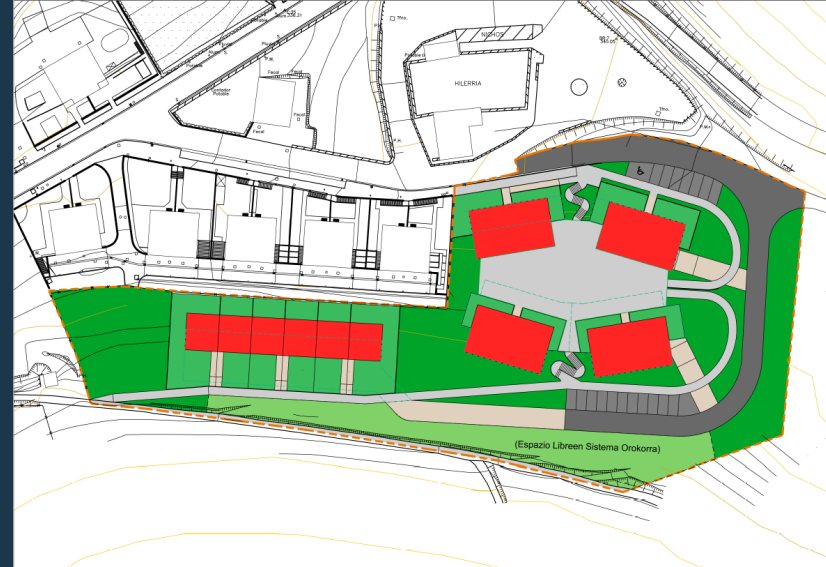
Hiri Antolamenduko Plan Orokorra
Plan General de Ordenación Urbana

6. sektorea

Eraikigarritasuna 3.204 m² – 26 etxebizitza tasatu.
Gune irekien Sistema Orokorrak gordetzea: 970 m²

2/2006 lurzoru legearen 77. artikulua betetzea
Eraikigarritasuna 0,25 eta 1,3 m²t/m²s artean

Eraikig: 3.204 m²
Azalera (S.O. gabe): 8.281 m² → 0,39 m²t/m²s
77. artikulua betetzen du



BIZITZEI ERABILERAKO LURZUTIAK	
a2. Erabiltze lekuak Lurazalaren azalera erabilgarria	a2. Parcela de edificación abierta Edificable bajo rasante
a2. Erabiltze lekuak Lurazalaren gainera erabilgarria	a2. Parcela de edificación abierta Edificable sobre rasante
a2. Erabiltze lekuak Erabilgarria	a2. Parcela de edificación abierta No edificable
a2. Erabiltze lekuak Lurazalaren gainera erabilgarria	a2. Parcela de edificación abierta Desarrollables de uso público en topografía
a3. Guregan lekuak Lurazalaren gainera erabilgarria	a3. Parcela de bajo desarrollo Edificable bajo rasante
a3. Guregan lekuak Lurazalaren gainera erabilgarria	a3. Parcela de bajo desarrollo Edificable sobre rasante
a3. Guregan lekuak Erabilgarria	a3. Parcela de bajo desarrollo No edificable
KONKURTATZE SISTEMEN LURZUTIAK	
e2. Hiribideak Lurazalaren azalera erabilgarria	e2. Parcela de vías urbanas
ESPAZIO LIBREAN LURZUTIAK	
f. Espazio librea Lurazalaren azalera erabilgarria	f. Parcela de espacio libre Bajo y sobre rasante
KOMUNITATEAREN ERABILERAKO LURZUTIAK	
g. Komunitate-erabilgarria Azalera erabilgarria	g. Herritarrak de erabilgarria Comunitaria
h. Komunitate-erabilgarria Azalera erabilgarria	h. Herritarrak de erabilgarria Comunitaria

ALKIZAKO HIRI-ANTOLATZEKO PLAN OROKORRA
BEHIN-BEHINEKO CHARPENSERAKO NOLAJARITZA

PLAN GENERAL DE ORDENACIÓN URBANA DE ALKIZA
COMPOSICIÓN PARA LA APROBACIÓN PROVISIONAL
septiembre 2020

0 Dokumentuak: Antolamenduko beharrezko planak / Documento 0: Planos de ordenación preliminarizada

6. Sektorea, Kalifikazio zehatua / **Sector 6, Calificación pormenorizada**

6D

ALKIZAKO UDALA
LAN TALDEA
Txostea: Cárden, Iñaki
Rural: Irujo, Jorge / Urbano: Irujo, Iñaki
Pedro Irujo, M. A. Iruechabarria, Arantza Azconzagorta, Cristina Burgin, Borja Izaskan, Iñaki Izaskan

